



IZOMET

FABRYKA DRZWI STALOWYCH

Generalny partner

w zakresie dystrybucji drzwi technicznych IZOMET w Polsce



**Nowa linia
drzwi i ościeżnic**
Wybór na lata.



Firma **IZOMET STALOWA WOLA** od niemal 30 lat zajmuje się obróbką plastyczną blach stalowych. Dzięki zdobytemu na przestrzeni lat doświadczeniu, zapewniamy najwyższą jakość i niezawodność naszych produktów. Jesteśmy elastyczni pod kątem tworzenia nowych nieszablonowych konfiguracji, a zamówienia nietypowe to nasza specjalność.

Zaawansowany technologicznie park maszynowy pozwala nam tworzyć produkty z najwyższą dokładnością.

Istnieją nieskończone możliwości konfiguracji drzwi stalowych, które są kształtowane przez typy ścian i ich funkcje. Nasze drzwi są odporne na czynniki mechaniczne i atmosferyczne, dzięki czemu trzymają wymiar, są bezpieczne i trwałe.

Produkowane przez nas drzwi znajdują szerokie zastosowanie w każdego typu budownictwie. Ze względu na funkcjonalność i gwarancję wieloletniej pracy, drzwi bardzo dobrze sprawdzają się wewnątrz i na zewnątrz obiektów.

Dzięki dostępowi do bardzo dużej gamy kolorów, nasi klienci są w stanie polakierować produkt tak, aby był idealnie dopasowany do projektowanego wnętrza oraz spełniał zamierzoną funkcję wydzielenia przegród ogniowych.

Spis treści:

DRZWI ANTYWŁAMANIOWE RC4 IronGuard	4
DRZWI PRZECIWPOŻAROWE - jednoskrzydłowe	6
DRZWI PRZECIWPOŻAROWE - dwuskrzydłowe	8
DRZWI BEZ ODPORNOŚCI OGNIOWEJ - jednoskrzydłowe	10
DRZWI BEZ ODPORNOŚCI OGNIOWEJ - dwuskrzydłowe	12
DRZWI BEZ ODPORNOŚCI OGNIOWEJ - jednoskrzydłowe ECO metal	14
DRZWI DO KOMÓREK LOKATORSKICH I POMIESZCZEŃ GOSPODARCZYCH	16
OPIS TECHNICZNY DRZWI JEDNOSKRZYDŁOWYCH z ościeżnicą narożną	18
OPIS TECHNICZNY DRZWI JEDNOSKRZYDŁOWYCH z ościeżnicą wewnętrzną	19
OPIS TECHNICZNY DRZWI DWUSKRZYDŁOWYCH z ościeżnicą narożną	20
OPIS TECHNICZNY DRZWI JEDNO I DWUSKRZYDŁOWYCH z ościeżnicą wewnętrzną	21
OPIS TECHNICZNY DRZWI JEDNO I DWUSKRZYDŁOWYCH z ościeżnicą narożną	22
OPIS TECHNICZNY DRZWI DWUSKRZYDŁOWYCH z ościeżnicą wewnętrzną	23

**DRZWI ANTYWŁAMANIOWE IronGuard RC4 EI00/EI30/EI60**

Drzwi stalowe wewnętrzne i zewnętrzne - jednoskrzydłowe

Wykonanie standardowe skrzydła drzwiowego:

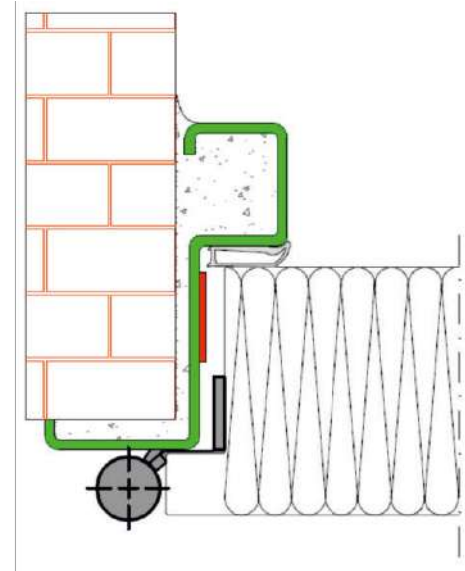
- Grubość skrzydła 70 mm (+/-1mm)
- Blacha ocynkowana o grubości 1,50 mm
- Wypełnienie: indywidualne
- 3 stronna gruba przyłga
- Lakierowane proszkowo w kolorze RAL 7016, 8014, 9003, 9010
- Przygotowane do montażu klamek
- Przygotowanie do montażu samozamykacza
- Zawiasy nierdzewne 3D
- 6 bolców antywłamaniowych
- Zamek kl. 7 rozporowy

Wykonanie standardowe ościeżnicy:

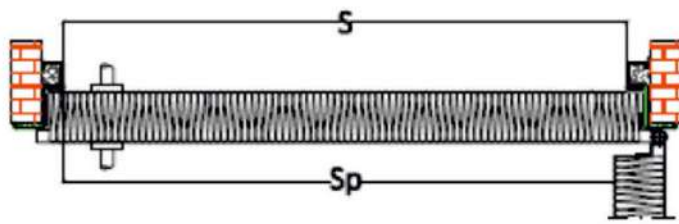
- Wykonanie ze stali ocynkowanej o grubości 3,0 mm
- Lakierowane proszkowo w kolorze RAL 7016, 8014, 9003, 9010
- Przygotowanie do montażu samozamykacza
- Uszczelka obwodowa w kolorze szarym
- Uszczelka pęczniająca w kolorze czarnym (dla EI30 i EI60)

Wykonanie opcjonalne:

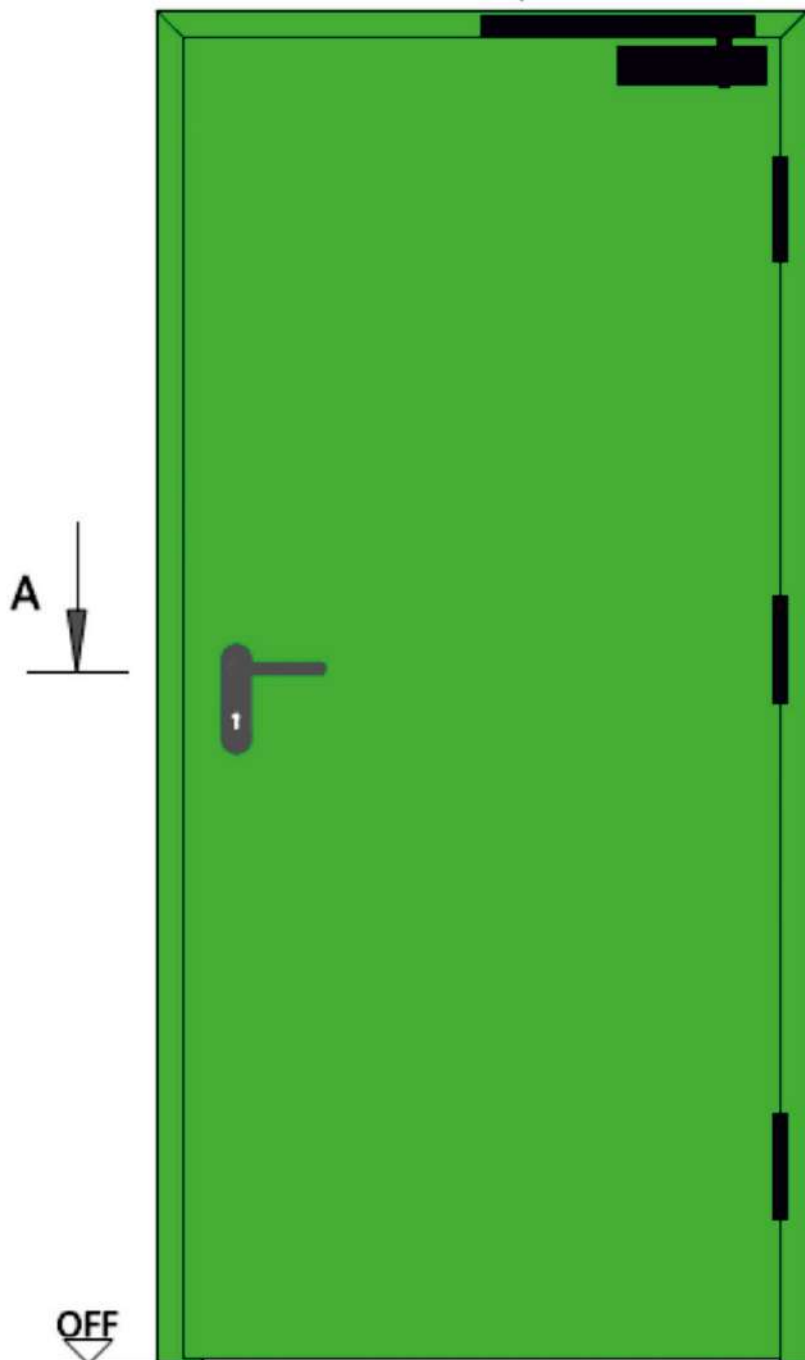
- Okucia ewakuacyjne wg EN1125
- Okucia awaryjne wg EN179
- Kontrola dostępu
- Dymoszczelność S_d/S_{200}
- Zwora elektromagnetyczna
- Klasa antywłamaniowości - RC3
- Przeszklenia pożarowe
- Kratka wentylacyjna przeciwpożarowa
- Lakierowanie proszkowe wg palety RAL
- Odbojniki ze stali nierdzewnej
- Uziemienie
- Uszczelka opadająca lub próg nierdzewny

A). Ościeżnica narożna (standard)

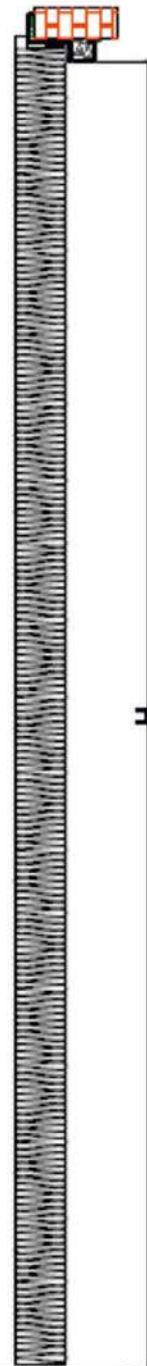
Przekrój A-A



B



Przekrój B-B



DRZWI PRZECIWPOŻAROWE - IZO metal sk.1 EI30/EI60

Drzwi stalowe wewnętrzne i zewnętrzne - jednoskrzydłowe

Wykonanie standardowe skrzydła drzwiowego:

- Grubość skrzydła 63 mm (+/-1 mm)
- Blacha ocynkowana o grubości 0,75mm
- Wypełnienie: wełna mineralna
- 3 stronna przyłga
- Lakierowane proszkowo w kolorze RAL 7016, 8014, 9003, 9010
- Przygotowane do montażu klamek
- Przygotowanie do montażu samozamykacza

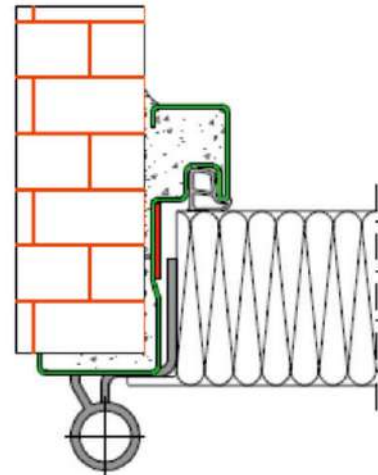
Wykonanie standardowe ościeżnicy:

- Wykonanie ze stali ocynkowanej o grubości 1,5 mm
- Lakierowane proszkowo w kolorze RAL 7016, 8014, 9003, 9010
- Przygotowanie do montażu samozamykacza
- Uszczelka obwodowa w kolorze szarym
- Uszczelka pęczniająca w kolorze czarnym

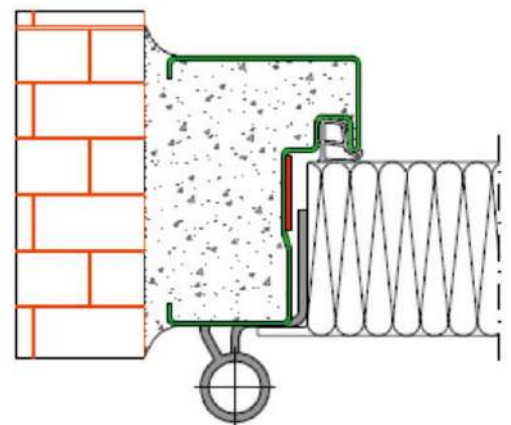
Wykonanie opcjonalne:

- Okucia ewakuacyjne wg EN1125
- Okucia awaryjne wg EN179
- Kontrola dostępu
- Dymoszczelność S_a/S_{200}
- Zwora elektromagnetyczna
- Klasa antywłamaniowości - RC3
- Przeszklenia pożarowe
- Kratka wentylacyjna przeciwpożarowa
- Lakierowanie proszkowe wg palety RAL
- Wykonanie z blachy nierdzewnej
- Odbojniki ze stali nierdzewnej
- Zawiasy nierdzewne OBX-3D
- Uziemienie
- Uszczelka opadająca lub próg nierdzewny

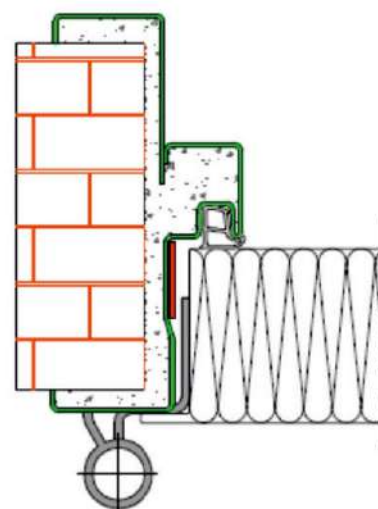
A). Ościeżnica narożna



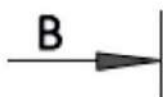
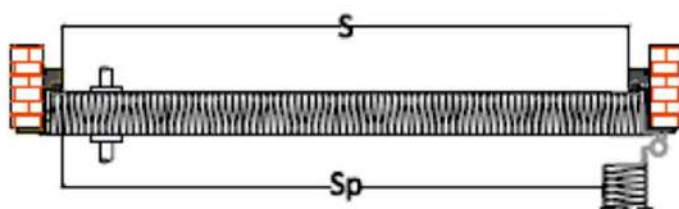
B). Ościeżnica wewnętrzna



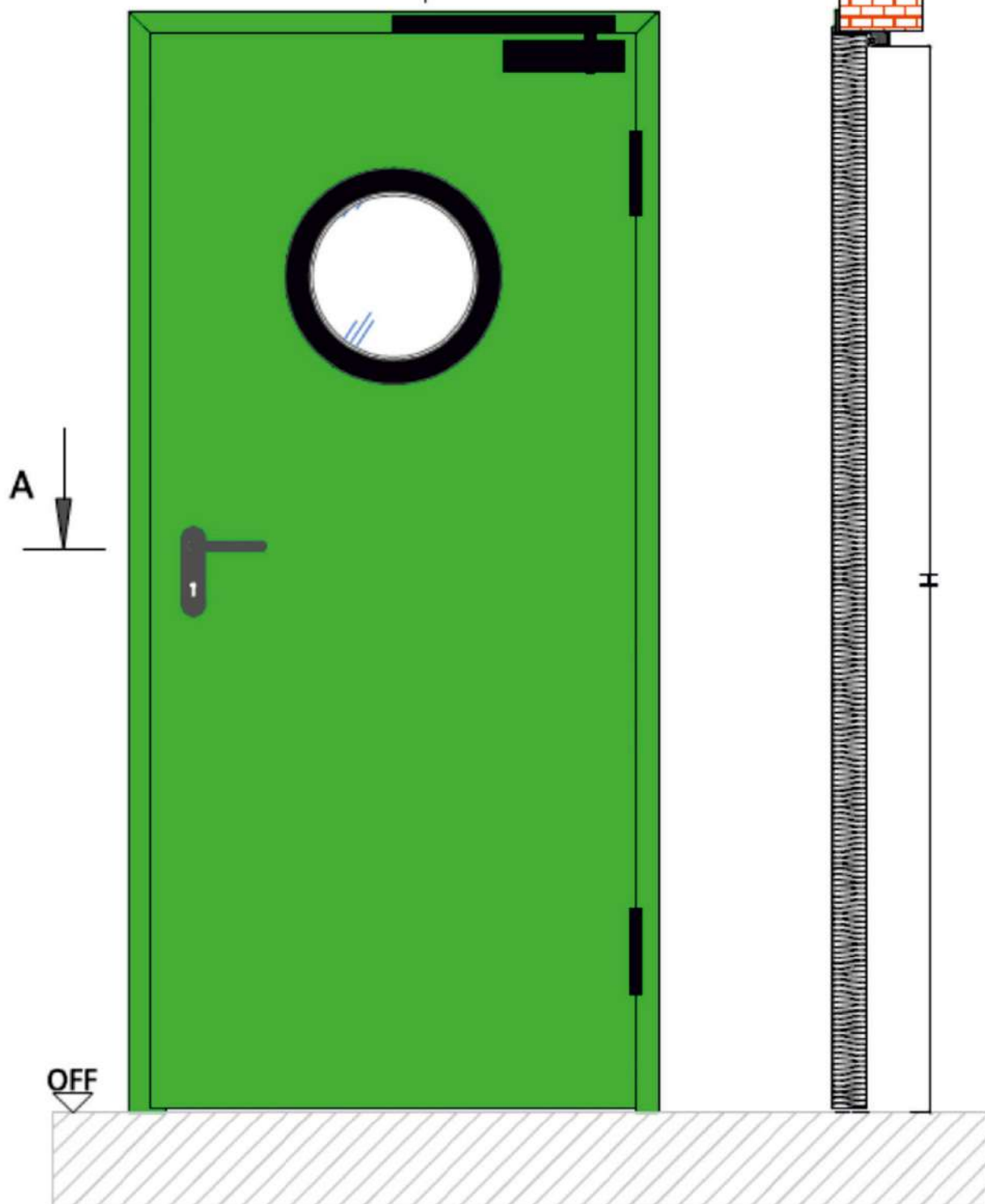
C). Ościeżnica regulowana



Przekrój A-A



Przekrój B-B



DRZWI PRZECIWPOŻAROWE - IZO metal sk.2 EI30/EI60

Drzwi stalowe wewnętrzne i zewnętrzne - dwuskrzydłowe

Wykonanie standardowe skrzydła drzwiowego:

- Grubość skrzydła 63 mm (+/-1 mm)
- Blacha ocynkowana o grubości 0,75mm
- Wypełnienie: wełna mineralna
- 3 stronna przyłga
- Lakierowane proszkowo w kolorze RAL 7016, 8014, 9003, 9010
- Przygotowane do montażu klamek
- Przygotowanie do montażu samozamykacza

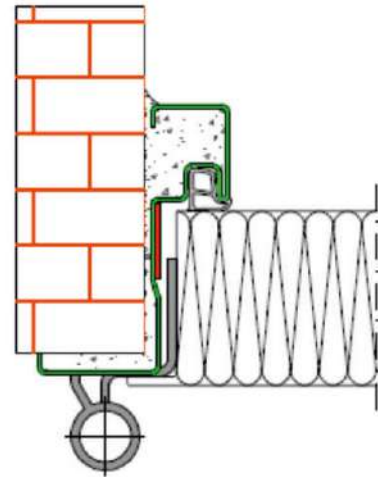
Wykonanie standardowe ościeżnicy:

- Wykonanie ze stali ocynkowanej o grubości 1,5 mm
- Lakierowane proszkowo w kolorze RAL 7016, 8014, 9003, 9010
- Przygotowanie do montażu samozamykacza
- Uszczelka obwodowa w kolorze szarym
- Uszczelka pęczniająca w kolorze czarnym

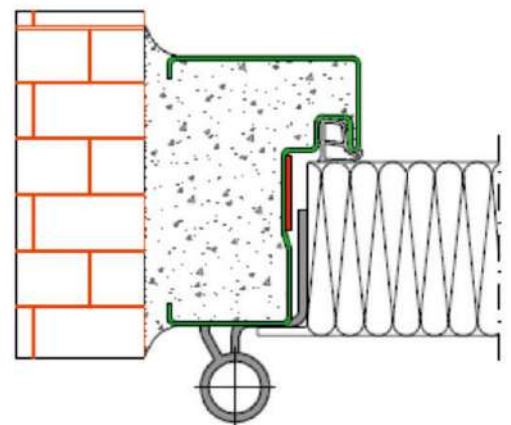
Wykonanie opcjonalne:

- Okucia ewakuacyjne wg EN1125
- Okucia awaryjne wg EN179
- Kontrola dostępu
- Dymoszczelność S_a/S_{200}
- Zwora elektromagnetyczna
- Klasa antywłamaniowości - RC3
- Przeszklenia pożarowe
- Kratka wentylacyjna przeciwpożarowa
- Lakierowanie proszkowe wg palety RAL
- Wykonanie z blachy nierdzewnej
- Odbojniki ze stali nierdzewnej
- Zawiasy obiektowe OBX-3D
- Uziemienie
- Uszczelka opadająca lub próg nierdzewny

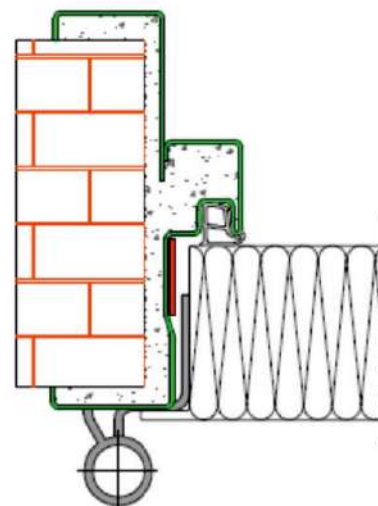
A). Ościeżnica narożna (standard)



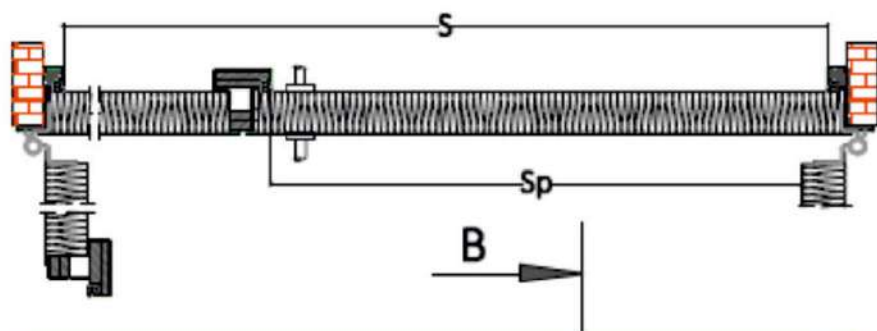
B). Ościeżnica wewnętrzna



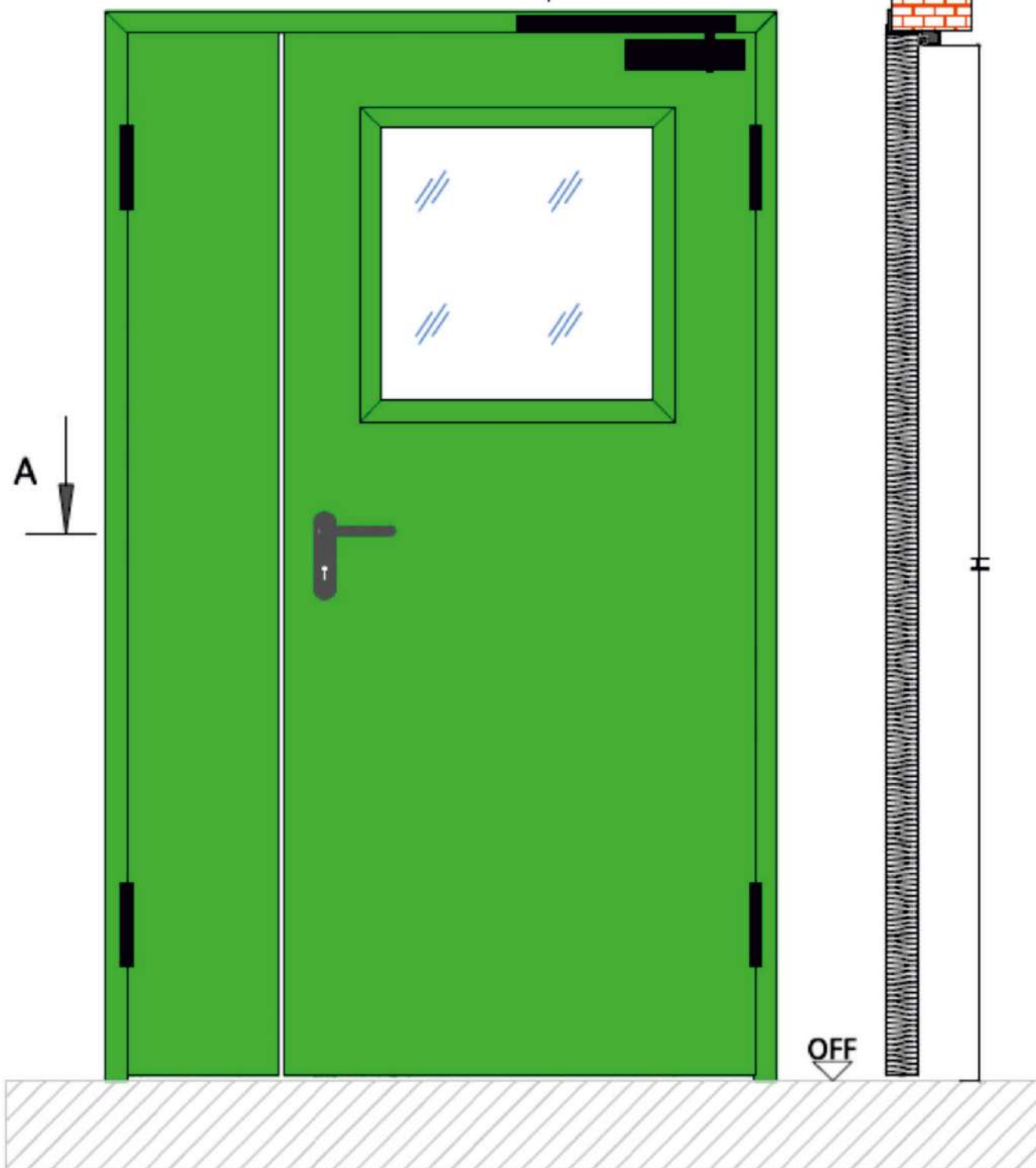
C). Ościeżnica regulowana



Przekrój A-A



Przekrój B-B



DRZWI BEZ ODPORNOŚCI OGNIOWEJ - IZO metal sk.1 EI00

Drzwi stalowe wewnętrzne i zewnętrzne - jednoskrzydłowe

Wykonanie standardowe skrzydła drzwiowego:

- Grubość skrzydła 63 mm (+/-1 mm)
- Blacha ocynkowana o grubości 0,75 mm
- Wypełnienie: styropian / płyta PIR
- 3 stronna przyłga
- Lakierowane proszkowo w kolorze RAL 7016, 8014, 9003, 9010
- Przygotowane do montażu klamek
- Przygotowanie do montażu samozamykacza

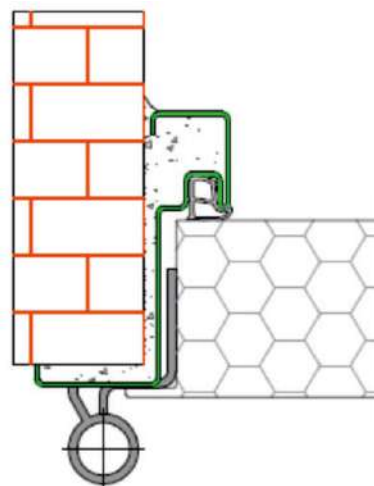
Wykonanie standardowe ościeżnicy:

- Wykonanie ze stali ocynkowanej o grubości 1,5 mm
- Lakierowane proszkowo w kolorze RAL 7016, 8014, 9003, 9010
- Przygotowanie do montażu samozamykacza -nitonakrętki
- Uszczelka obwodowa w kolorze szarym

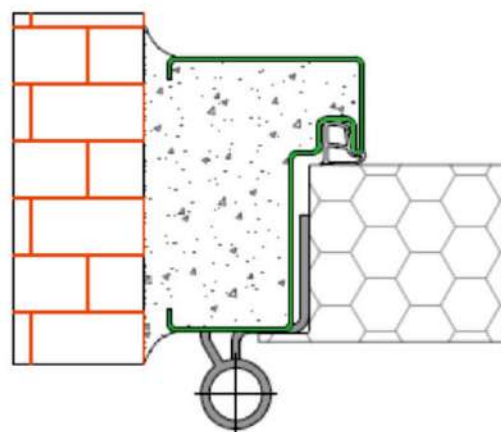
Wykonanie opcjonalne:

- Okucia ewakuacyjne wg EN1125
- Okucia awaryjne wg EN179
- Kontrola dostępu
- Zwora elektromagnetyczna
- Klasa antywłamaniowości - RC3
- Przeszklenia
- Kratki wentylacyjne
- Lakierowanie proszkowe wg palety RAL
- Wykonanie z blachy nierdzewnej
- Odbojniki ze stali nierdzewnej
- Zawiasy nierdzewne OBX-3D
- Uziemienie
- Uszczelka opadająca
- Próg nierdzewny

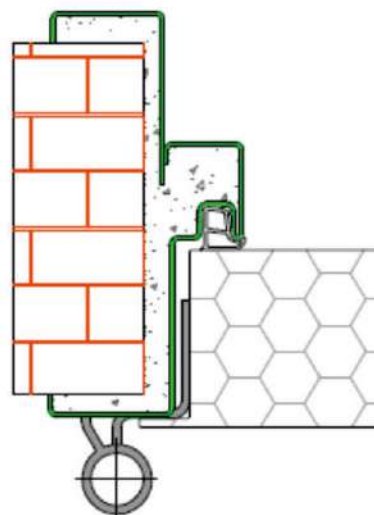
A). Ościeżnica narożna (standard)



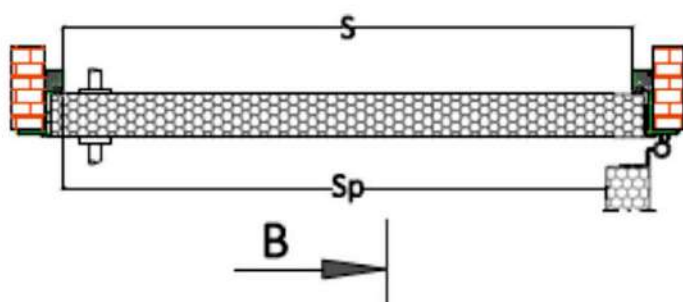
B). Ościeżnica wewnętrzna



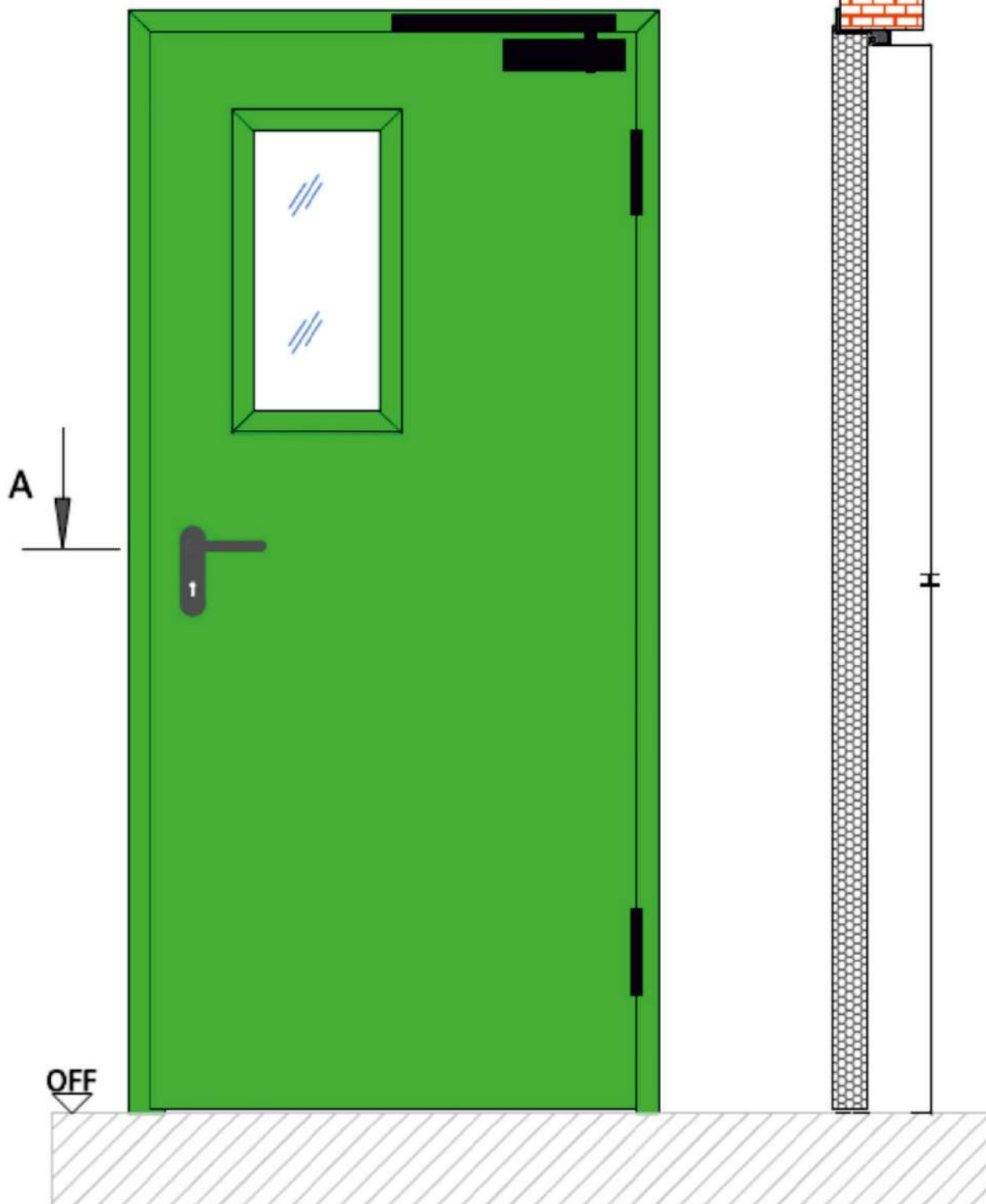
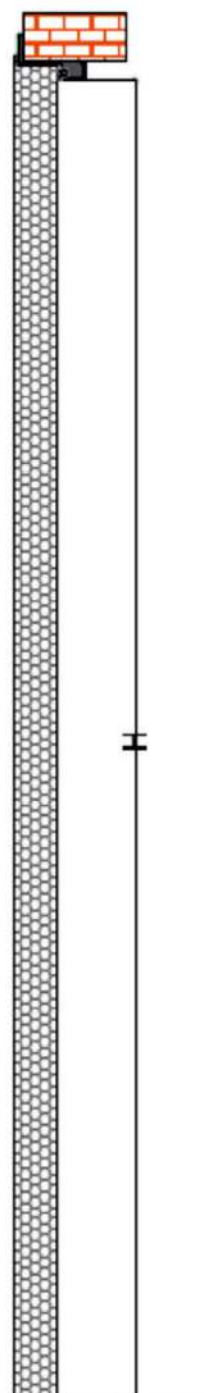
C). Ościeżnica regulowana



Przekrój A-A



Przekrój B-B



DRZWI BEZ ODPORNOŚCI OGNIOWEJ - IZO metal sk.2 EI00

Drzwi stalowe wewnętrzne i zewnętrzne - dwuskrzydłowe

Wykonanie standardowe skrzydła drzwiowego:

- Grubość skrzydła 63 mm (+/-1 mm)
- Blacha ocynkowana o grubości 0,75 mm
- Wypełnienie: styropian / płyta PIR
- 3 stronna przyłga
- Lakierowane proszkowo w kolorze RAL 7016, 8014, 9003, 9010
- Przygotowane do montażu klamek
- Przygotowanie do montażu samozamykacza

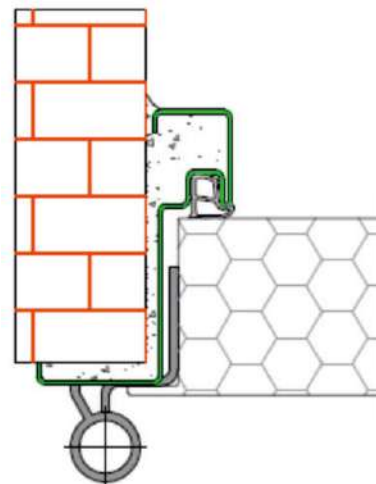
Wykonanie standardowe ościeżnicy:

- Wykonanie ze stali ocynkowanej o grubości 1,5 mm
- Lakierowane proszkowo w kolorze RAL 7016, 8014, 9003, 9010
- Przygotowanie do montażu samozamykacza - nitonakrętki
- Uszczelka obwodowa w kolorze szarym

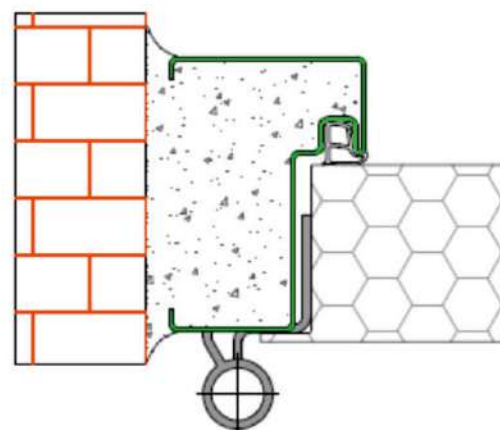
Wykonanie opcjonalne:

- Okucia ewakuacyjne wg EN1125
- Okucia awaryjne wg EN179
- Kontrola dostępu
- Zwora elektromagnetyczna
- Klasa antywłamaniowości - RC3
- Przeszklenia
- Kratki wentylacyjne
- Lakierowanie proszkowe wg palety RAL
- Wykonanie z blachy nierdzewnej
- Odbojniki ze stali nierdzewnej
- Zawiasy nierdzewne OBX-3D
- Uziemienie
- Uszczelka opadająca
- Próg nierdzewny

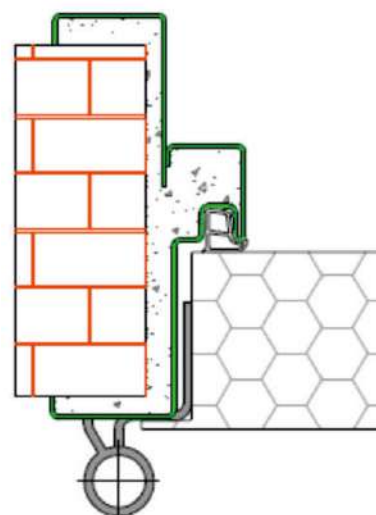
A). Ościeżnica narożna (standard)



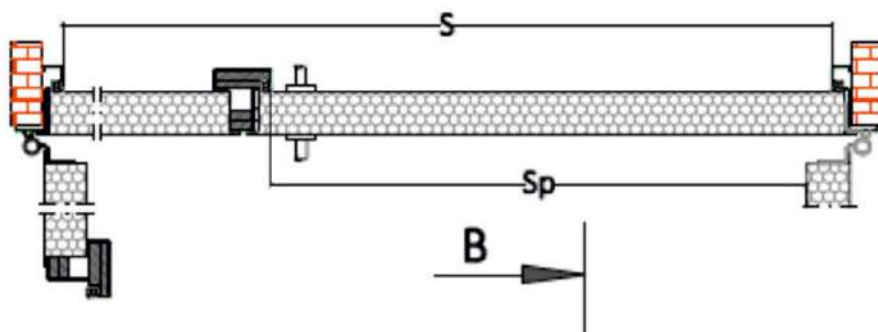
B). Ościeżnica wewnętrzna



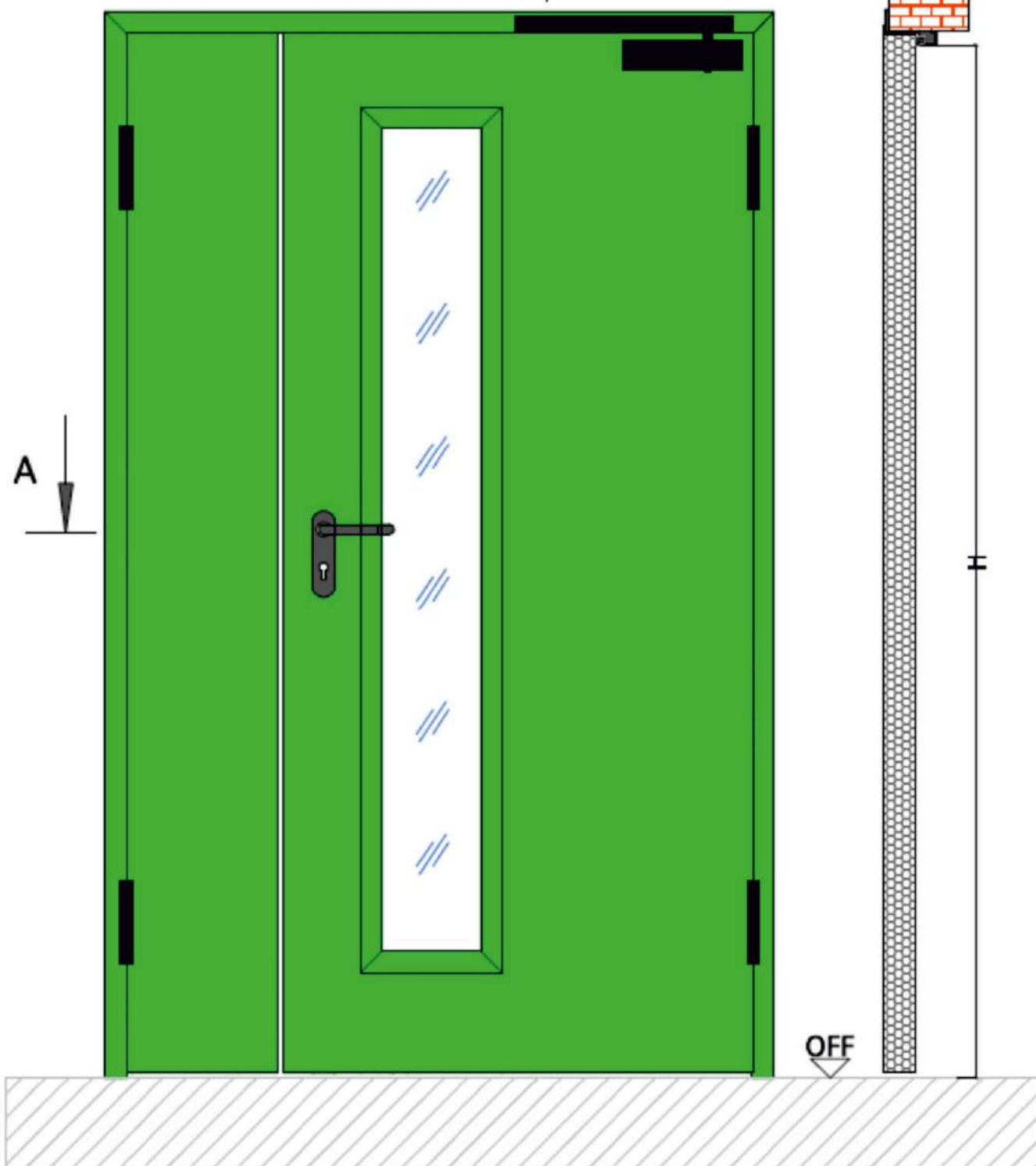
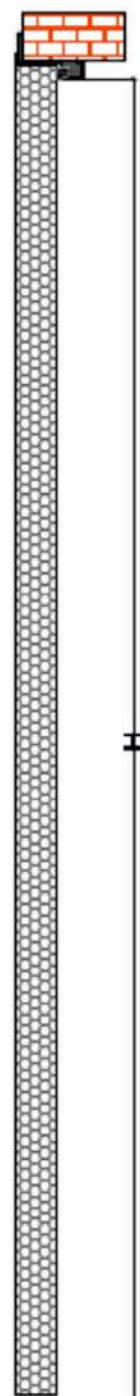
C). Ościeżnica regulowana



Przekrój A-A



Przekrój B-B



DRZWI BEZ ODPORNOŚCI OGNIOWEJ - ECO metal sk.1 EI00

Drzwi stalowe wewnętrzne - jednoskrzydłowe

Wykonanie standardowe skrzydła drzwiowego:

- Grubość skrzydła 50 mm (+/-1 mm)
- Blacha ocynkowana o grubości 0,75 mm
- Wypełnienie: styropian
- 3 stronna gruba przyłga
- Lakierowane proszkowo w kolorze RAL 7016, 8014, 9003, 9010
- Przygotowane do montażu klamek
- Przygotowanie do montażu samozamykacza

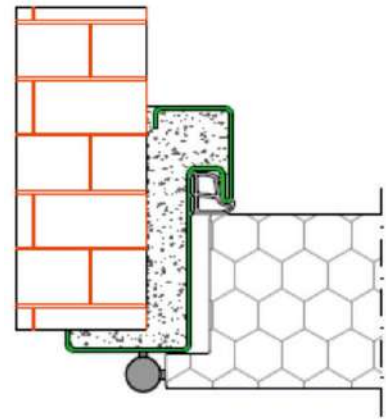
Wykonanie standardowe ościeżnicy:

- Wykonanie ze stali ocynkowanej o grubości 1,5 mm
- Lakierowane proszkowo w kolorze RAL 7016, 8014, 9003, 9010
- Przygotowanie do montażu samozamykacza - nitonakrętki
- Uszczelka obwodowa w kolorze szarym

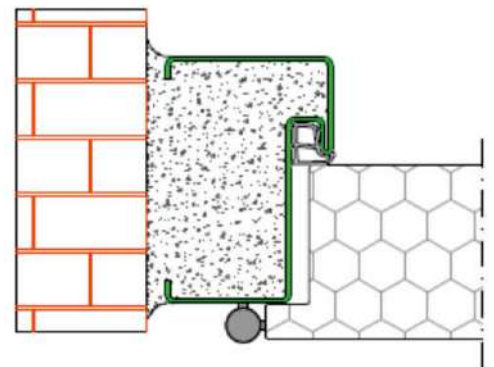
Wykonanie opcjonalne

- Kontrola dostępu
- Zwora elektromagnetyczna
- Przeszklenia
- Kratki wentylacyjne
- Lakierowanie proszkowe wg palety RAL
- Wykonanie z blachy nierdzewnej
- Odbojniki ze stali nierdzewnej
- Zawiasy obiektowe
- Uziemienie
- Uszczelka opadająca
- Próg nierdzewny

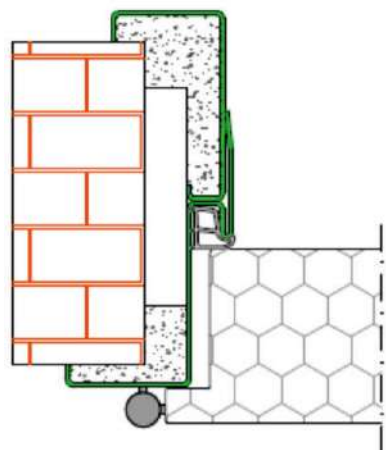
A). Ościeżnica narożna (standard)

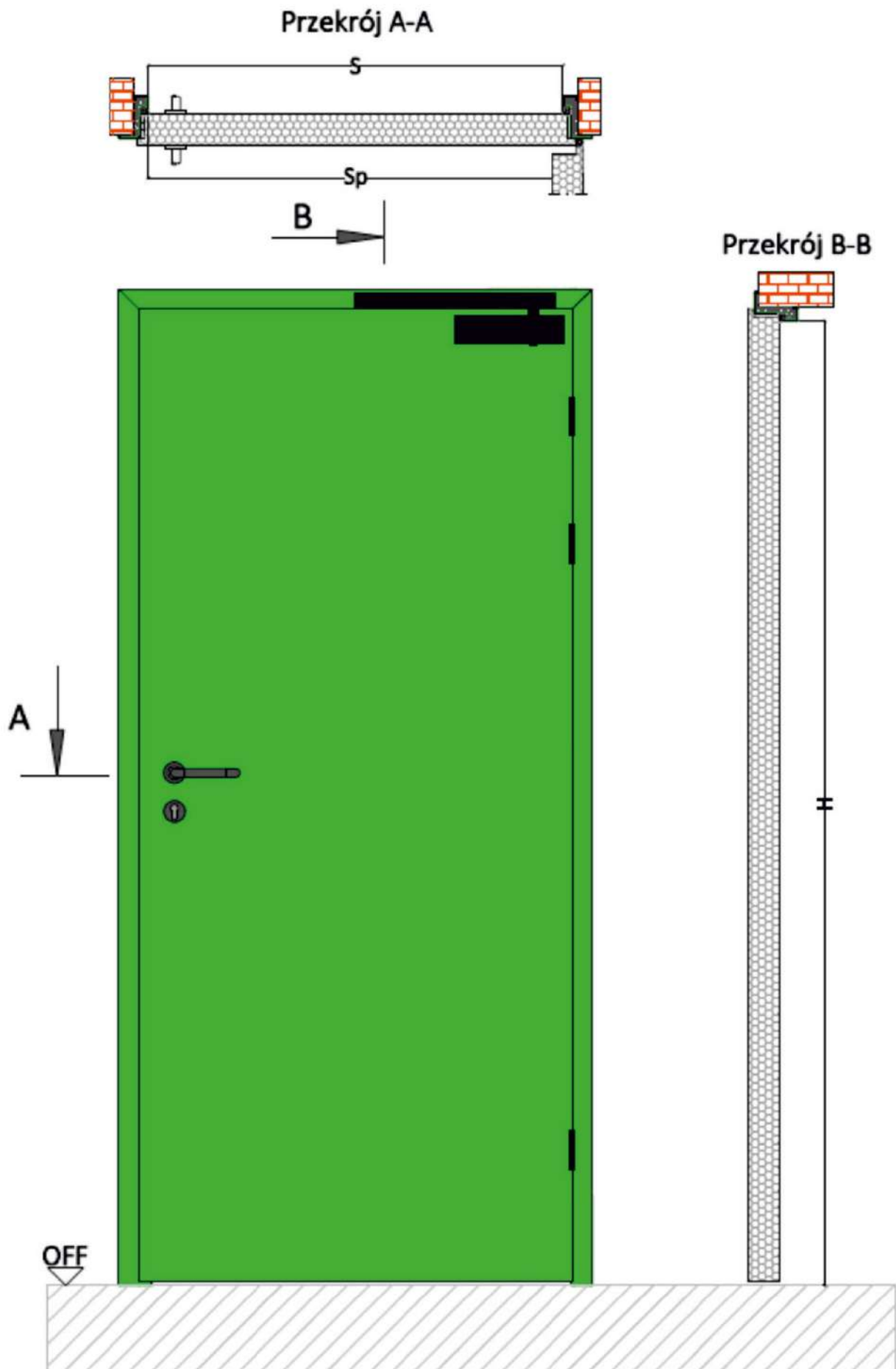


B). Ościeżnica wewnętrzna



C). Ościeżnica regulowana





DRZWI DO KOMÓREK LOKATORSKICH I POMIESZCZEŃ GOSPODARCZYCH

Ekonomiczne drzwi stalowe jednopłaszczyznowe

Wykonanie skrzydła drzwiowego:

- Grubość skrzydła 50 mm (+/-1 mm)
- Blacha ocynkowana o grubości 1,0mm
- Wzmocnienie od wewnątrz profilem stalowym
- Całość łączona nitami nierdzewnymi
- Przygotowane do montażu klamki i wkładki

Wykonanie ościeżnicy:

- Blacha ocynkowana o grubości 0,7 mm

Drzwi zawierają w komplecie:

- Dwa zawiasy nierdzewne
- Klamka czarna tworzywowa z szyldem okrągłym i rozetą
- Wkładka patentowa
- Dwa zawiasy nierdzewne
- Drzwi uniwersalne: prawe lub lewe
- Typowe rozmiary 70, 80, 90 100 cm szerokości ościeżnicy

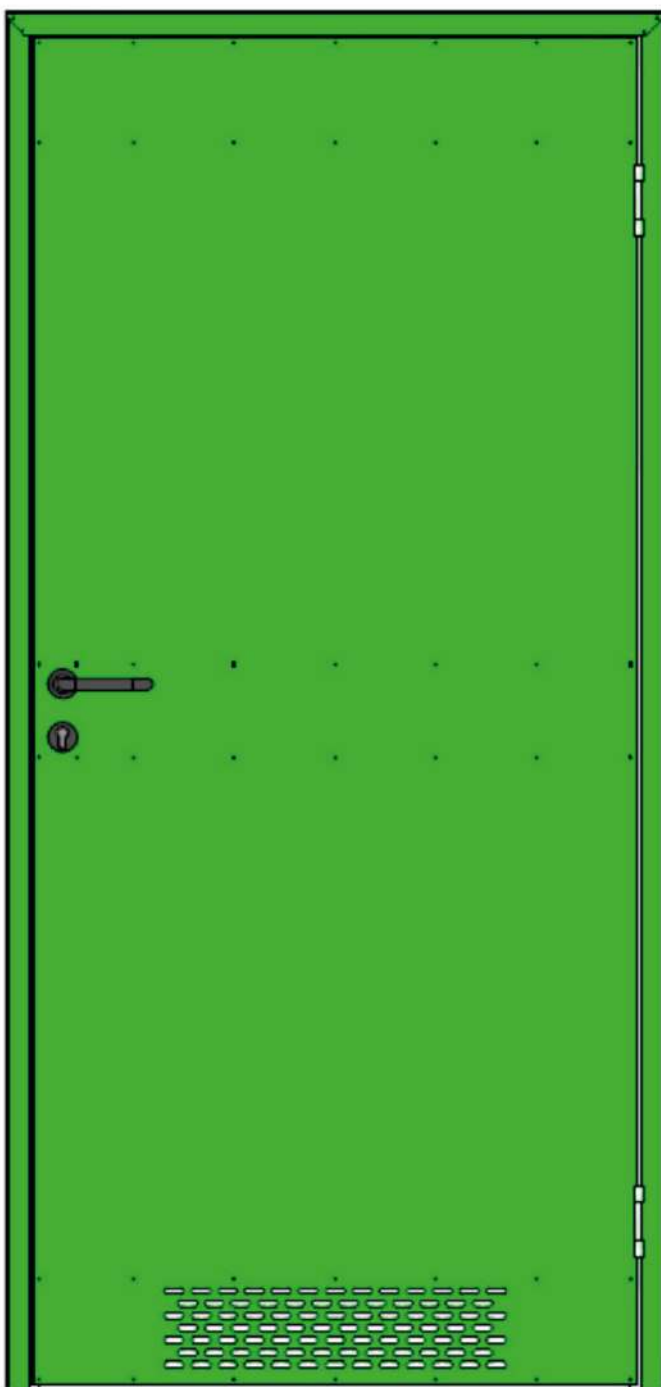
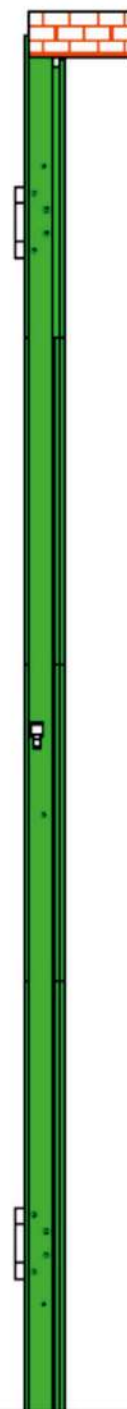
Opcje:

- Wykonanie otworów wentylacyjnych o pow. czynnej 220 cm²
- Dostosowanie drzwi do wykonanych otworów
- Możliwość wykonania z blachy powlekanej w kolorze: szarym, antracytowym, białym
- Klamka ze stali nierdzewnej

Przekrój A-A

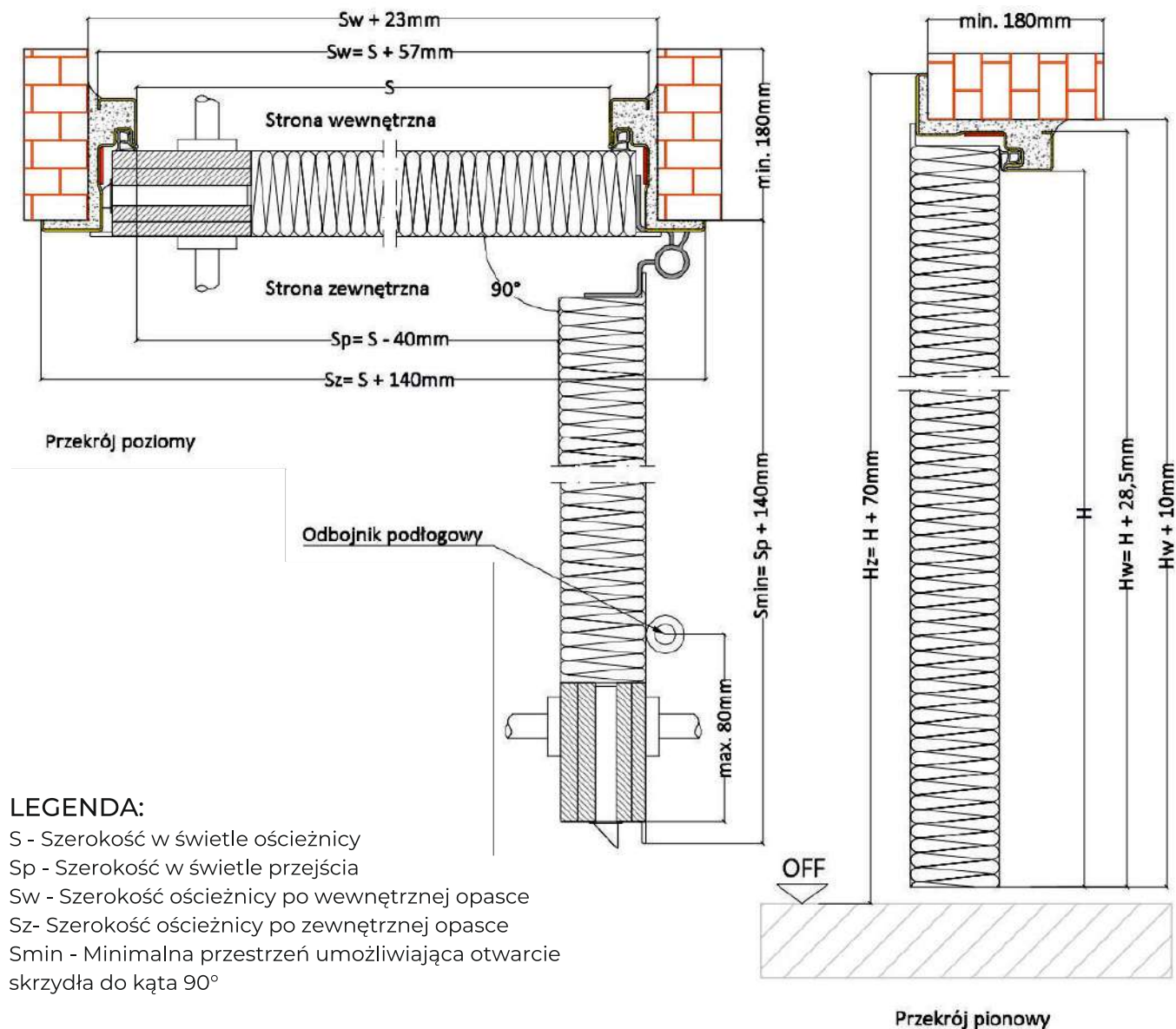


Przekrój B-B



OFF

OPIS TECHNICZNY DRZWI JEDNOSKRZYDŁOWYCH Z OŚCIEŻNICĄ NAROŻNĄ - IZO metal EI0 / EI30 / EI60



LEGENDA:

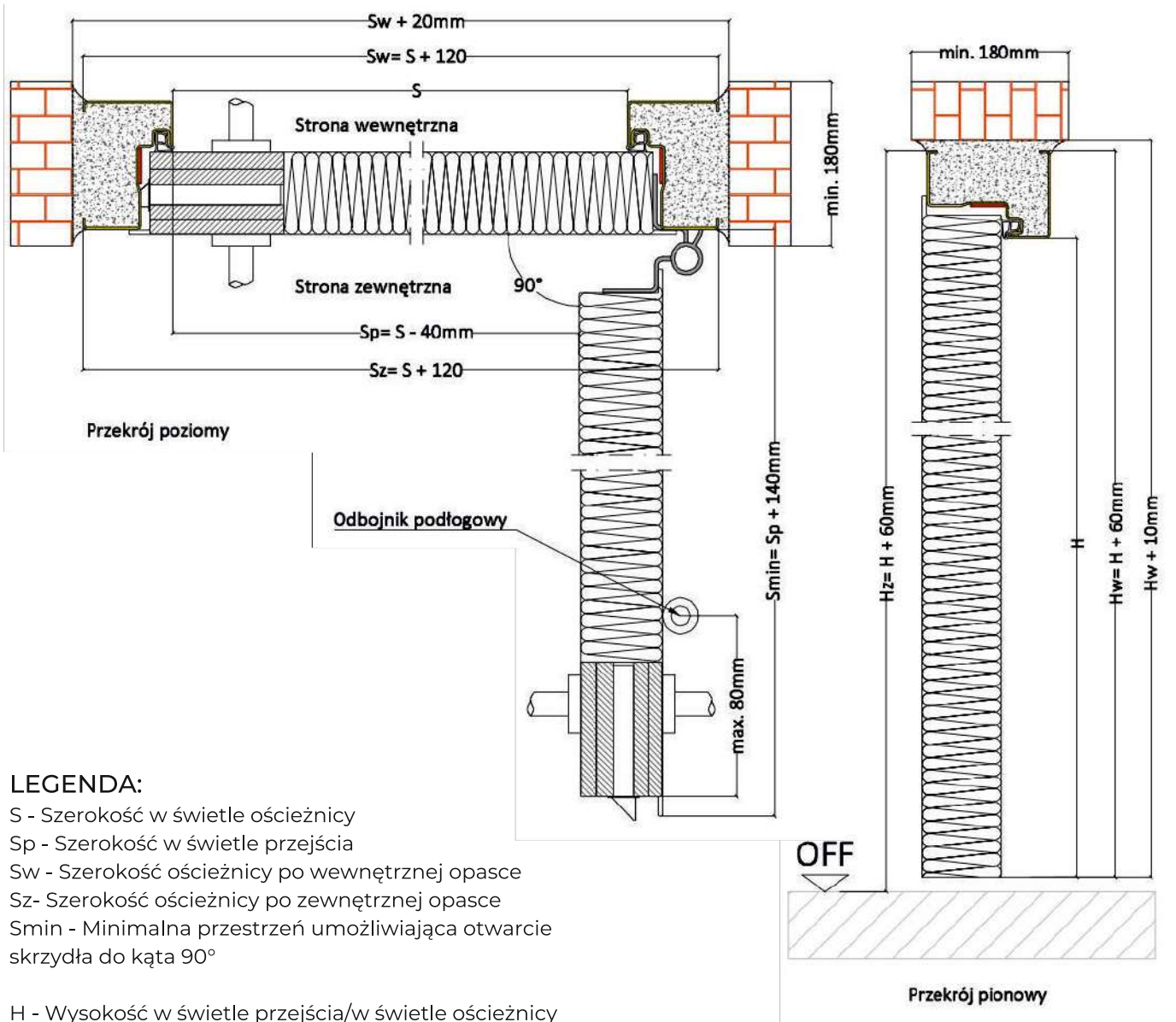
- S - Szerokość w świetle ościeżnicy
- S_p - Szerokość w świetle przejścia
- S_w - Szerokość ościeżnicy po wewnętrznej opasce
- S_z - Szerokość ościeżnicy po zewnętrznej opasce
- S_{min} - Minimalna przestrzeń umożliwiająca otwarcie skrzydła do kąta 90°

- H - Wysokość w świetle przejścia/w świetle ościeżnicy
- H_w - Wysokość ościeżnicy po wewnętrznej opasce
- H_z - Wysokość ościeżnicy po zewnętrznej opasce

WYMIAROWANIE OTWORU MONTAŻOWEGO W ZALEŻNOŚCI OD GABARYTU OŚCIEŻNICY NAROŻNEJ:

1. Drzwi jednoskrzydłowe wewnętrzne:
Szerokość X: szerokość w świetle ościeżnicy "S" + 80 [mm] - wymiar w świetle muru
Wysokość Y: wysokość w świetle ościeżnicy "H" + 40 [mm] - wymiar w świetle muru
2. Wysokość dla drzwi zewnętrzny z zastosowaniem progów zwiększy się o 20 mm w celu zachowania H-2000 [mm]
3. Powyższe wymiary X i Y uwzględniają luz montażowy:
Oś X=23 [mm]
Oś Y = 11,5 [mm]
4. Podane powyżej luzy montażowe nie uwzględniają wewnętrznej galanterii ościeżnicy jak osłony zamków, bolców, rygli, zamka, elektrozaczepów czy kieszeni zawiasowych. W tych miejscach należy wykonać wykucie w murze.

OPIS TECHNICZNY DRZWI JEDNOSKRZYDŁOWYCH Z OŚCIEŻNICĄ WEWNĘTRZNĄ - IZO metal EI0 / EI30 / EI60



LEGENDA:

S - Szerokość w świetle ościeżnicy
 Sp - Szerokość w świetle przejścia
 Sw - Szerokość ościeżnicy po wewnętrznej opasce
 Sz - Szerokość ościeżnicy po zewnętrznej opasce
 Smin - Minimalna przestrzeń umożliwiająca otwarcie skrzydła do kąta 90°

H - Wysokość w świetle przejścia/w świetle ościeżnicy
 Hw - Wysokość ościeżnicy po wewnętrznej opasce
 Hz - Wysokość ościeżnicy po zewnętrznej opasce

WYMIAROWANIE OTWORU MONTAŻOWEGO W ZALEŻNOŚCI OD GABARYTU OŚCIEŻNICY NAROŻNEJ:

1. Drzwi jednoskrzydłowe wewnętrzne:

Szerokość X: szerokość w świetle ościeżnicy "S" + 140 [mm] - wymiar w świetle muru

Wysokość Y: wysokość w świetle ościeżnicy "H" + 70 [mm] - wymiar w świetle muru

2. Wysokość dla drzwi zewnętrzny z zastosowaniem progów zwiększy się o 20 mm w celu zachowania H-2000 [mm]

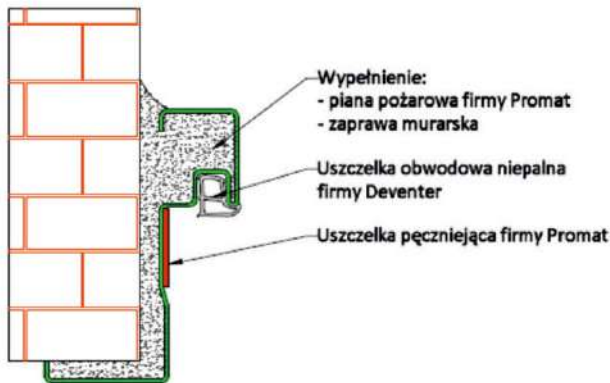
3. Powyższe wymiary X i Y uwzględniają luz montażowy:

Oś X = 20 [mm]

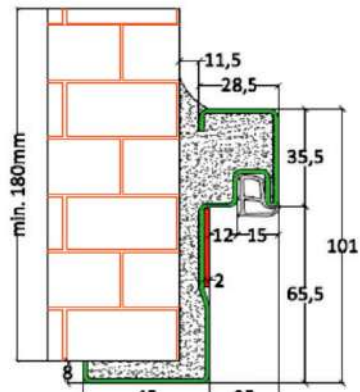
Oś Y = 10 [mm]

4. Podane powyżej luzy montażowe nie uwzględniają wewnętrznej galanterii ościeżnicy jak osłony zamków, bolców, rygli, zamka, elektrozaczepów czy kieszeni zawiasowych. W tych miejscach należy wykonać wykucie w murze.

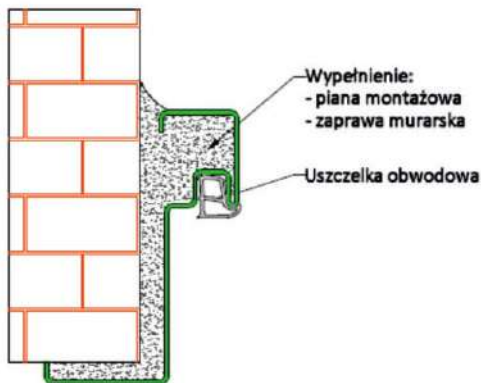
OPIS TECHNICZNY DRZWI JEDNO I DWUSKRZYDŁOWYCH Z OŚCIEŻNICĄ NAROŻNĄ - IZO metal EI0 / EI30 / EI60



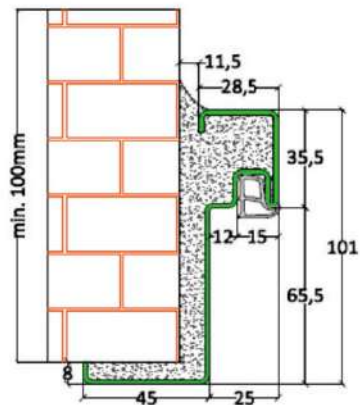
Rys. 1. Przekrój ościeżnicy narożnej dla drzwi przeciwpożarowych



Rys. 2. Wymiary ościeżnicy narożnej przeciwpożarowej



Rys. 3. Przekrój ościeżnicy narożnej dla drzwi przeciwpożarowych

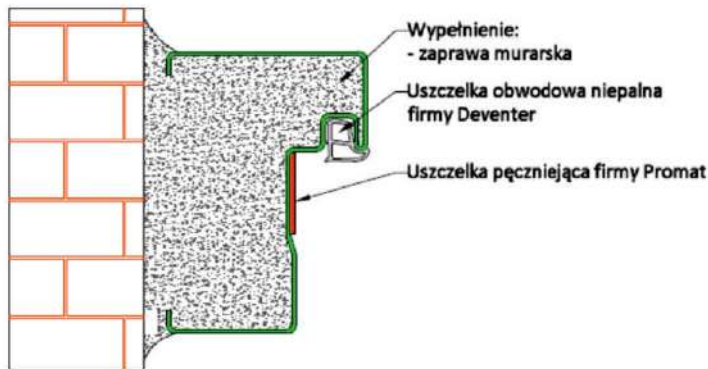


Rys. 4. Wymiary ościeżnicy narożnej bez odporności

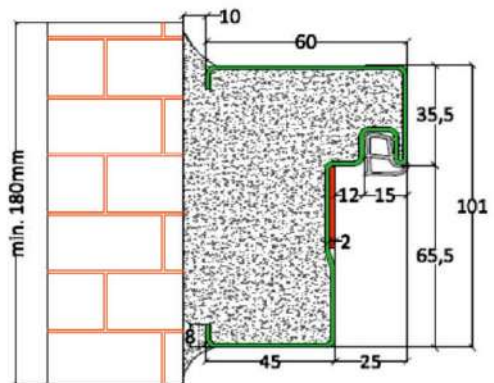
OGÓLNE UWAGI DOTYCZĄCE MONTAŻU DRZWI JEDNOSKRZYDŁOWYCH:

1. Sposób montażu drzwi z ościeżnicą narożną wymaga fragmentarycznego wykucia ściany w miejscach kolizji z puszkami osłonowymi. Przy zastosowaniu ościeżnicy wewnętrznej puszki nie wchodzi w światło otworu montażowego
2. Montaż drzwi na ościeżnicy narożnej umożliwia otwarcie drzwi "na ścianę". W celu ochrony drzwi przed uderzeniem drzwi o ścianę, Producent zaleca montaż odbojnika podłogowego i/lub samozamykacza. Sposób montażu odbojnika pokazany na rysunku powyżej.
3. Drzwi montowane w obiektach o podwyższonych wymaganiach użytkowych (centra logistyczne) powinny być wyposażone w samozamykacz.
4. Minimalna gr. przegrody do montażu wynosi 180mm, minimalna gęstość materiału z jakiego wykonywana jest przegroda wynosi 650kg/m^3 (np. gazobeton) lub elastyczna.
5. W przypadku drzwi przeciwpożarowych montaż należy wykonać przez wypełnienie ościeżnicy pianą przeciwpożarową firmy Promat lub zaprawą tynkarską firmy Atlas. Drzwi bezklasowe dopuszcza się montować na pianę montażową.
6. Do montażu należy wykorzystać wkręty samowiercące typu turbo firmy Wurth o wym. $\varnothing 10 \times 120 \text{ mm} \times 11 \text{ szt.}$
7. Otwory do dyblowania ościeżnicy znajdują się bezpośrednio w zagłębieniu ościeżnicy pod montaż uszczelki pęczniącej. Wykonane są kominki, dzięki którym łeb dybla licowany jest z blachą ościeżnicy.

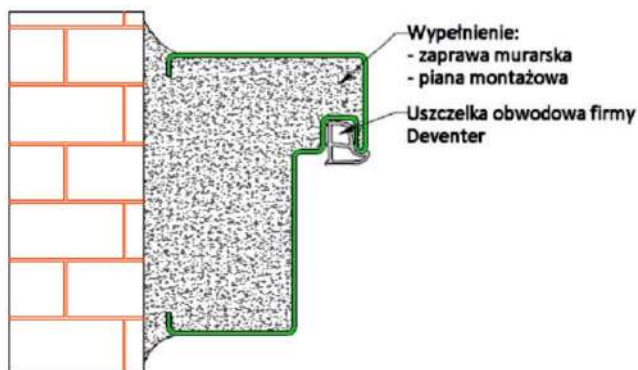
OPIS TECHNICZNY DRZWI JEDNO I DWUSKRZYDŁOWYCH Z OŚCIEŻNICĄ WEWNĘTRZNĄ - IZO metal EI0 / EI30 / EI60



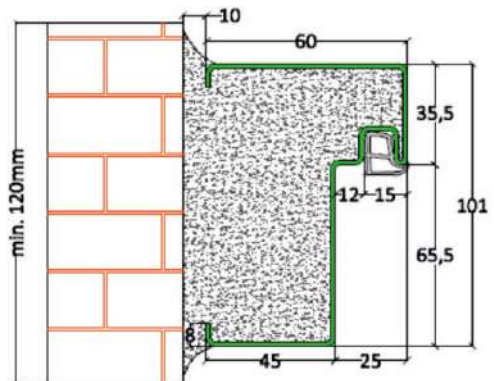
Rys. 5. Przekrój ościeżnicy narożnej dla drzwi przeciwpożarowych



Rys. 6. Wymiary ościeżnicy narożnej przeciwpożarowej



Rys. 7. Przekrój ościeżnicy narożnej dla drzwi przeciwpożarowych

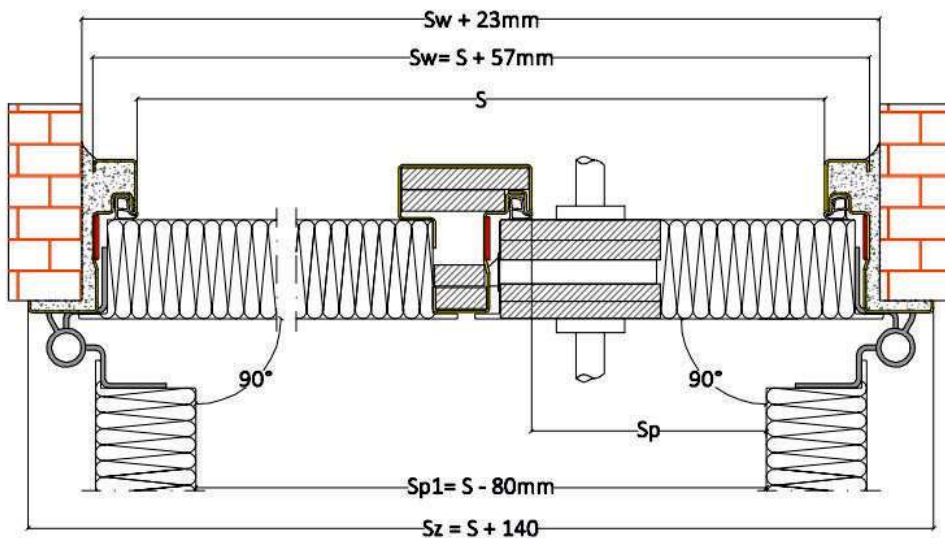


Rys. 8. Wymiary ościeżnicy narożnej bez odporności

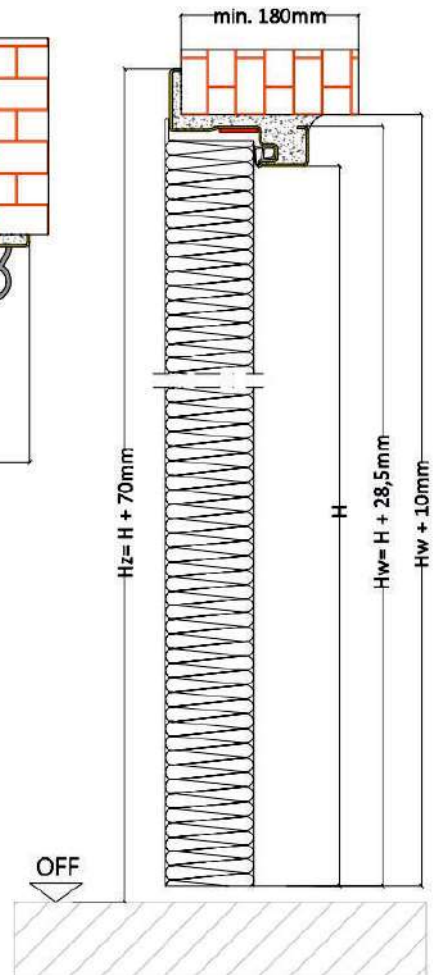
OGÓLNE UWAGI DOTYCZĄCE MONTAŻU DRZWI JEDNOSKRZYDŁOWYCH:

1. Sposób montażu drzwi z ościeżnicą wewnętrzną nie wymaga kucia ściany pod galanterię wewnętrzną ościeżnicy. Przy zastosowaniu ościeżnicy wewnętrznej puszkę nie wchodzi w światło otworu montażowego.
2. Montaż drzwi na ościeżnicy wewnętrznej centralnie w przegrodzie uniemożliwia otwarcie drzwi "na ścianę". Taki montaż bez zabezpieczenia odbojnikiem, lub samozamykaczem z blokadą otwarcia spowoduje uderzenie drzwi o szpaletę. Uderzenie może spowodować wgniecenie puszkę drzwi lub złamanie ramy. Producent zaleca montaż odbojnika podłogowego i/lub samozamykacza z funkcją blokady otwarcia do kąta 90°. Sposób montażu odbojnika pokazany na rysunku.
3. Drzwi montowane w obiektach o podwyższonych wymaganiach użytkowych (np. centra logistyczne) powinny być wyposażone w samozamykacz.
4. Minimalna gr. przegrody do montażu drzwi przeciwpożarowych wynosi 180mm, minimalna gęstość materiału z którego wykonywana jest przegroda wynosi 650 kg/m³ (np. gazobeton) lub elastyczna.
5. W przypadku drzwi przeciwpożarowych montaż należy wykonać przez wypełnienie ościeżnicy zaprawą tynkarską firmy Atlas. Drzwi bezklasowe dopuszcza się montować na pianę montażową.
6. Do montażu należy wykorzystać wkręty samowiercące typu turbo firmy Wurth o wym. Ø10 x 120 mm x 11 szt.
7. Otwory do dyblowania ościeżnicy znajdują się bezpośrednio w zagłębieniu ościeżnicy pod montaż uszczelki pęczniającej.

OPIS TECHNICZNY DRZWI DWUSKRZYDŁOWYCH Z OŚCIEŻNICĄ NAROŻNĄ - IZO metal EI0 / EI30 / EI60



Przekrój poziomy



Przekrój pionowy

LEGENDA:

- S - Szerokość w świetle ościeżnicy
- Sp - Szerokość w świetle przejścia
- Sw - Szerokość ościeżnicy po wewnętrznej opasce
- Sz - Szerokość ościeżnicy po zewnętrznej opasce
- Sp1 - Szerokość w przejściu po otwarciu obu skrzydeł do kąta 90°
- Smin - Minimalna przestrzeń umożliwiająca otwarcie skrzydła do kąta 90°

- H - Wysokość w świetle przejścia/w świetle ościeżnicy
- Hw - Wysokość ościeżnicy po wewnętrznej opasce
- Hz - Wysokość ościeżnicy po zewnętrznej opasce

WYMIAROWANIE OTWORU MONTAŻOWEGO W ZALEŻNOŚCI OD GABARYTU OŚCIEŻNICY NAROŻNEJ:

1. Drzwi jednoskrzydłowe wewnętrzne:

Szerokość X: szerokość w świetle ościeżnicy "S" + 80 [mm] - wymiar w świetle muru
 Wysokość Y: wysokość w świetle ościeżnicy "H" + 40 [mm] - wymiar w świetle muru

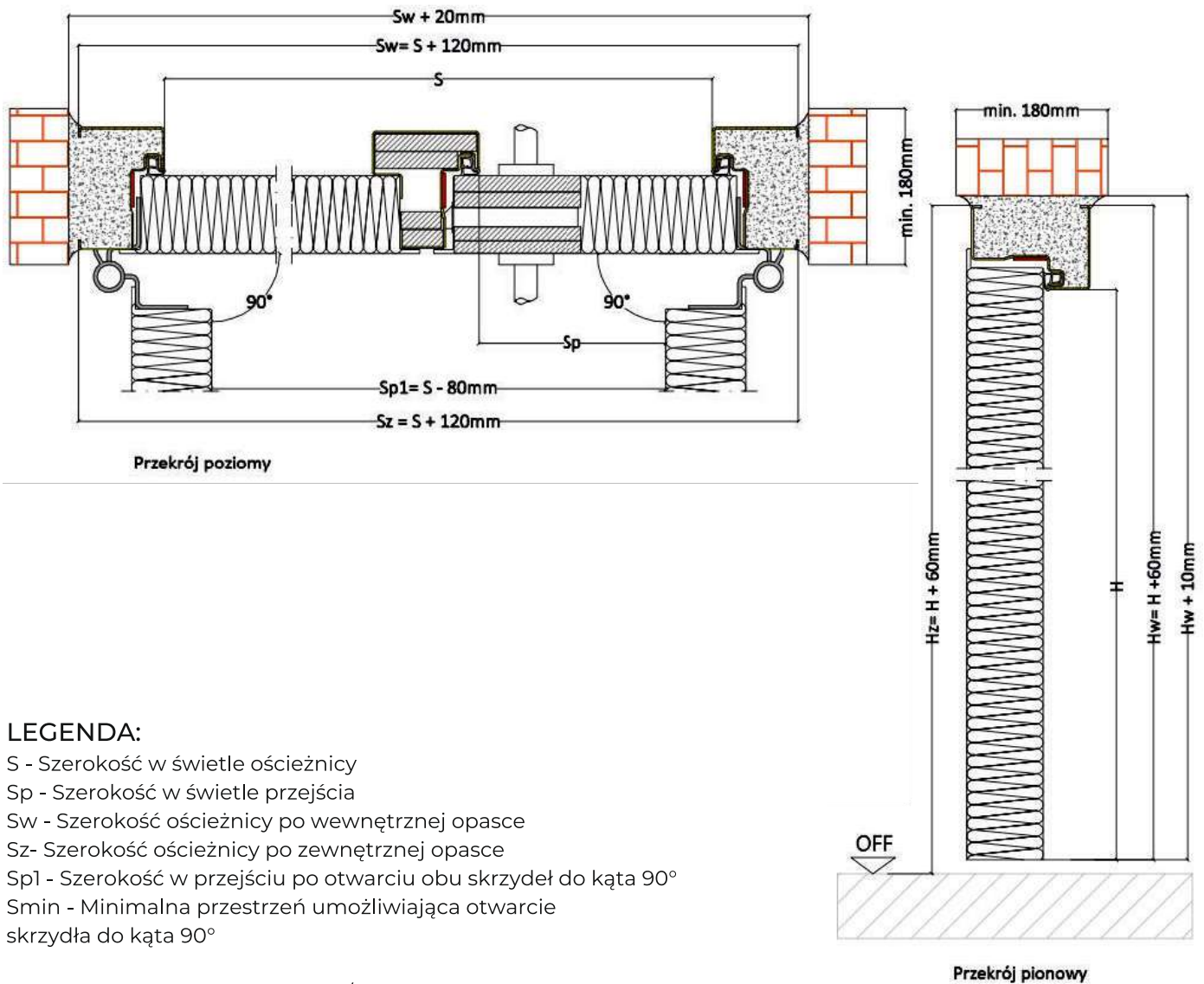
2. Wysokość dla drzwi zewnętrzny z zastosowaniem progów zwiększy się o 20 mm w celu zachowania H-2000 [mm]

3. Powyższe wymiary X i Y uwzględniają luz montażowy:

Oś X= 23 [mm]
 Oś Y = 11,5 [mm]

4. Podane powyżej luzy montażowe nie uwzględniają wewnętrznej galanterii ościeżnicy jak osłony zamków, bolców, rygli, zamka, elektrozacepów czy kieszeni zawiasowych. W tych miejscach należy wykonać wykucie w murze.

OPIS TECHNICZNY DRZWI DWUSKRZYDŁOWYCH Z OŚCIEŻNICĄ WEWNĘTRZNĄ - IZO metal EI0 / EI30 / EI60



LEGENDA:

S - Szerokość w świetle ościeżnicy
 Sp - Szerokość w świetle przejścia
 Sw - Szerokość ościeżnicy po wewnętrznej opasce
 Sz - Szerokość ościeżnicy po zewnętrznej opasce
 Sp1 - Szerokość w przejściu po otwarciu obu skrzydeł do kąta 90°
 Smin - Minimalna przestrzeń umożliwiająca otwarcie skrzydła do kąta 90°

H - Wysokość w świetle przejścia/w świetle ościeżnicy
 Hw - Wysokość ościeżnicy po wewnętrznej opasce
 Hz - Wysokość ościeżnicy po zewnętrznej opasce

WYMIAROWANIE OTWORU MONTAŻOWEGO W ZALEŻNOŚCI OD GABARYTU OŚCIEŻNICY NAROŻNEJ:

1. Drzwi jednoskrzydłowe wewnętrzne:

Szerokość X: szerokość w świetle ościeżnicy "S" + 140 [mm] - wymiar w świetle muru

Wysokość Y: wysokość w świetle ościeżnicy "H" + 70 [mm] - wymiar w świetle muru

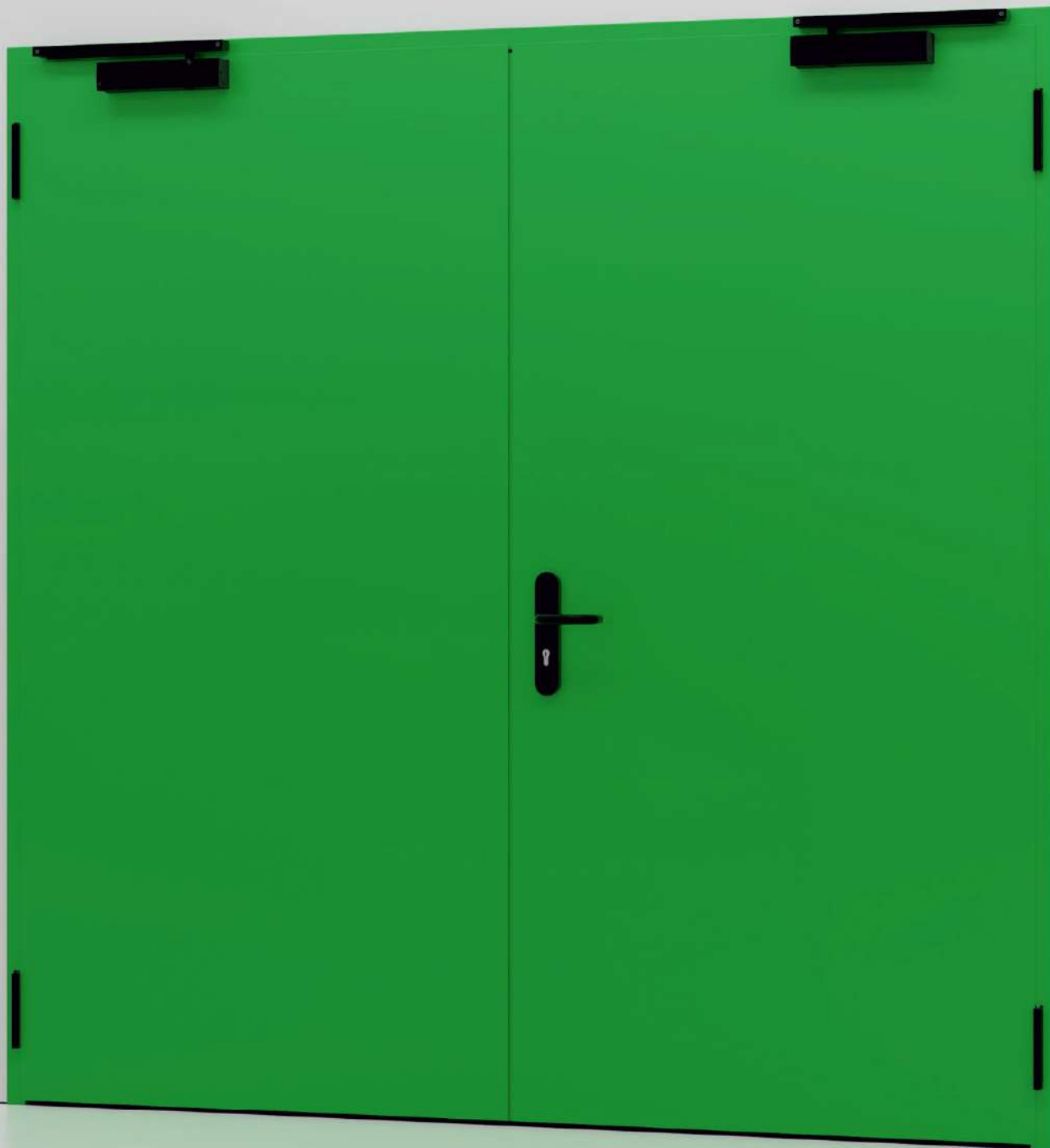
2. Wysokość dla drzwi zewnętrzny z zastosowaniem proggu zwiększy się o 20 mm w celu zachowania H-2000 [mm]

3. Powyższe wymiary X i Y uwzględniają luz montażowy:

Oś X= 20 [mm]

Oś Y = 10 [mm]

4. Podane powyżej luzy montażowe nie uwzględniają wewnętrznej galanterii ościeżnicy jak osłony zamków, bolców, rygli, zamka, elektrozaczepów czy kieszeni zawiasowych. W tych miejscach należy wykonać wykucie w murze.



IZOMET STALOWA WOLA SP. Z O.O.
ul. 1-go Sierpnia 40
37-450 Stalowa Wola
tel. +48 15 844 27 10
www.izomet.com.pl
zapytania@izomet.com.pl



Generalny Partner
w zakresie dystrybucji drzwi technicznych IZOMET w Polsce

DITEX INDUSTRY SP. Z O.O.
ul. Lipowa 12
56-410 Dobroszyce
tel. +48 607 407 719
oferty@ditex.com.pl
www.ditexindustry.pl

