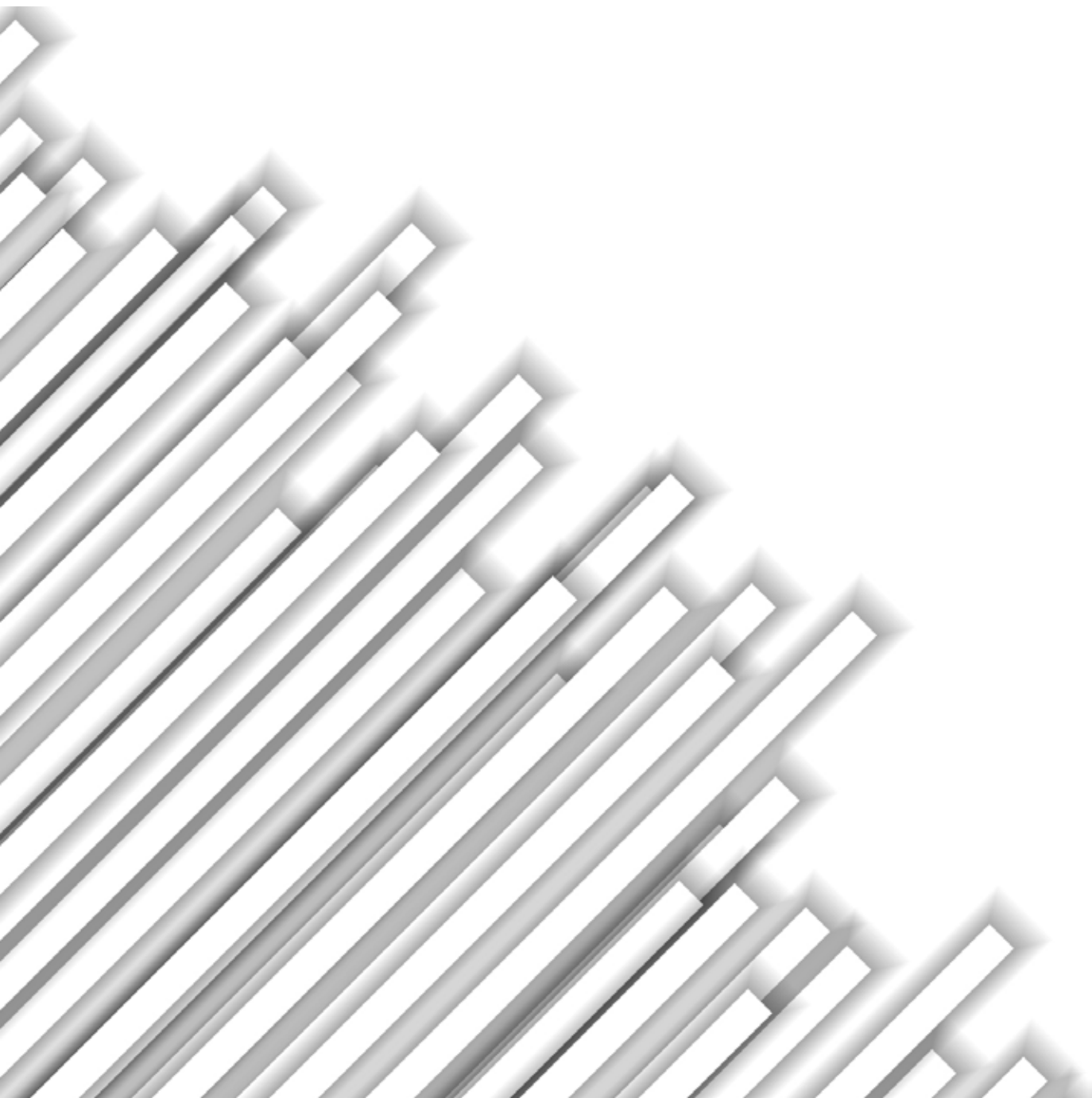


**OFERTA SPECJALNA**  
**DITEX**



# OFERTA SPECJALNA

AUTOMATYKA DO BRAM PRZEMYSŁOWYCH	178
MODUŁY GSM SOS I WI-FI	190
SENSORY I SKANERY	192
RYGLE ELEKTRYCZNE	202
MODUŁY WI-FI	203
BLOKADY PARKINGOWE	204

# AUTOMATYKA DO BRAM PRZEMYSŁOWYCH



**BASE 50** to nowoczesny napęd przeznaczony do automatyzowania przemysłowych bram segmentowych o maksymalnej powierzchni do 22 m<sup>2</sup>, ciężarze do 286 kg oraz rekomendowanej wysokości do 6,5 metra. Urządzenie wyposażone jest w silnik 24 V DC oraz samohamowną, wykonaną wyłącznie z metalowych podzespołów przekładnię, zanurzoną w kąpeli olejowej, dzięki czemu jego praca jest cicha i płynna, a wydajność i trwałość bardzo wysoka.



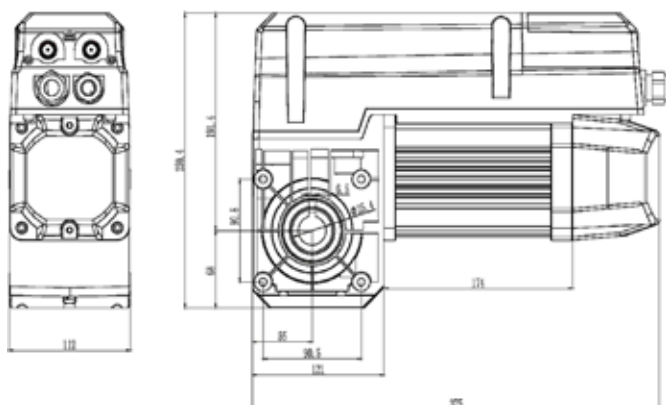
Powierzchnia: do 22 m <sup>2</sup> Ciężar: do 286 kg Wysokość: do 6,5 m	Powierzchnia: do 22 m <sup>2</sup> Ciężar: do 286 kg Wysokość: do 6,5 m	Powierzchnia: do 18 m <sup>2</sup> Ciężar: do 234 kg Wysokość: do 6,5 m
---	---	---

Brama z prowadzeniem standardowym	Brama z prowadzeniem podwyższonym	Brama z prowadzeniem pionowym

## NAPĘD BASE 50

### CECHY SZCZEGÓLNE:

- Silnik 24 V DC
- Przekładnia w kąpeli olejowej
- Cicha, płynna, stabilna praca
- Łatwy w montażu
- Prosty w obsłudze
- Wyposażony w kołowrót łańcuchowy i szybkie rozblokowanie
- Wyposażony w funkcje soft-start i soft-stop
- Szybki i niezawodny – prędkość otwierania od 160 do 280 mm/s



### DANE TECHNICZNE

BASE 50	
Napięcie zasilania urządzenia	1F - 230V AC, 50/60 Hz, ±10%
Napięcie zasilania centrali sterującej	24 V DC
Moc silnika	450 W
Zabezpieczenie termiczne	105°C
Maksymalny moment obrotowy	50 Nm
Znamionowy moment obrotowy	35 Nm
Statyczny moment obrotowy	400 Nm
Średnica wewnętrzna wału	25,4 mm (1 cal)
Wymiar wpustu	6,3 mm
Prędkość obrotowa wału	24-32 obr./min
Maksymalna ilość obrotów wału	15 obr.
Maksymalna powierzchnia bramy	≤ 22 m <sup>2</sup>
Maksymalna wysokość bramy	6,5 m
Maksymalna ilość cykli na godzinę	20
Poziom ciśnienia akustycznego	< 70 dB
Stopień ochrony	IP 54
Temperatura otoczenia podczas pracy	-20°C ÷ +60°C
Standardowy zestaw	napęd z centralą sterującą oraz panelem sterowania
Szybkie rozblokowanie linką	w standardzie
Kołowrót łańcuchowy	w standardzie
Zabezpieczenie krawędziowe (fotokomórki OSE)	w standardzie

Zestaw BASE 50 24 V  
do max pow. 22 m<sup>2</sup>  
(z prowadzeniem  
pionowym 18 m<sup>2</sup>)



**SKŁAD ZESTAWU**

**NAPĘD**

**PANEL  
STEROWANIA**

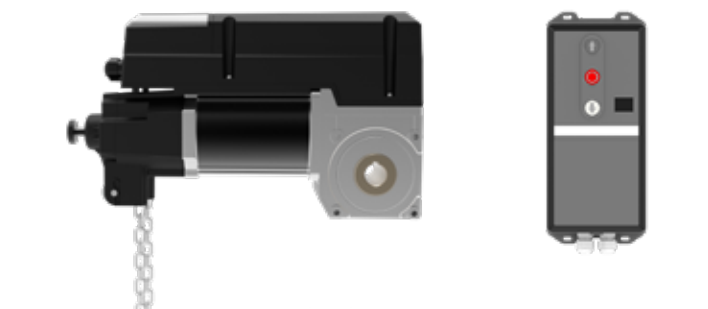
**KOŁOWRÓT**

**CZUJNIKI**

# AUTOMATYKA DO BRAM PRZEMYSŁOWYCH



**BASE 70** to nowoczesny napęd przeznaczony do automatyzowania przemysłowych bram segmentowych o **maksymalnej powierzchni do 22 m<sup>2</sup>**, ciężarze do 364 kg oraz rekomendowanej wysokości do 8 metrów. Urządzenie wyposażone jest w silnik 24 V DC oraz samohamowną, wykonaną wyłącznie z metalowych podzespołów przekładnię, zanurzoną w kąpeli olejowej, dzięki czemu jego praca jest cicha i płynna, a wydajność i trwałość bardzo wysoka.



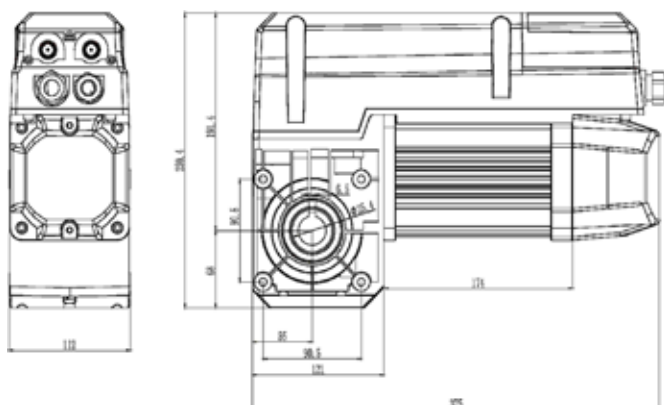
Powierzchnia: do 28 m <sup>2</sup> Ciężar: do 364 kg Wysokość: do 8 m	Powierzchnia: do 28 m <sup>2</sup> Ciężar: do 364 kg Wysokość: do 8 m	Powierzchnia: do 24 m <sup>2</sup> Ciężar: do 312 kg Wysokość: do 8 m
---	---	---

Brama z prowadzeniem standardowym	Brama z prowadzeniem podwyższonym	Brama z prowadzeniem pionowym

# NAPĘD BASE 70

## CECHY SZCZEGÓLNE:

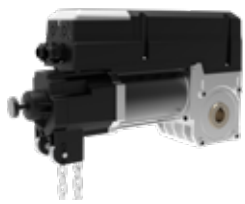
- Silnik 24 V DC
- Przekładnia w kąpeli olejowej
- Cicha, płynna, stabilna praca
- Łatwy w montażu
- Prosty w obsłudze
- Wyposażony w kołowrót łańcuchowy i szybkie rozblokowanie
- Wyposażony w funkcje soft-start i soft-stop
- Szybki i niezawodny – prędkość otwierania od 160 do 280 mm/s



## DANE TECHNICZNE

BASE 70	
Napięcie zasilania urządzenia	1F - 230V AC, 50/60 Hz, ±10%
Napięcie zasilania centrali sterującej	24 V DC
Moc silnika	550 W
Zabezpieczenie termiczne	105°C
Maksymalny moment obrotowy	70 Nm
Znamionowy moment obrotowy	50 Nm
Statyczny moment obrotowy	400 Nm
Średnica wewnętrzna wału	25,4 mm (1 cal)
Wymiar wpustu	6,3 mm
Prędkość obrotowa wału	24-32 obr./min
Maksymalna ilość obrotów wału	15 obr.
Maksymalna powierzchnia bramy	≤ 28 m <sup>2</sup>
Maksymalna wysokość bramy	8,0 m
Maksymalna ilość cykli na godzinę	20
Poziom ciśnienia akustycznego	< 70 dB
Stopień ochrony	IP 54
Temperatura otoczenia podczas pracy	-20°C ÷ +60°C
Standardowy zestaw	napęd z centralą sterującą oraz panelem sterowania
Szybkie rozblokowanie linką	brak
Kołowrót łańcuchowy	w standardzie
Zabezpieczenie krawędziowe (fotokomórki OSE)	w standardzie

Zestaw BASE 70 24 V  
do max pow. 28 m<sup>2</sup>  
(z prowadzeniem  
pionowym 24 m<sup>2</sup>)



**SKŁAD ZESTAWU**

**NAPĘD**

**PANEL  
STEROWANIA**

**KOŁOWRÓT**

**CZUJNIKI**



Zestaw BASE 90 24 V  
do max pow. 30 m<sup>2</sup>



**SKŁAD ZESTAWU**

**NAPĘD**

**PANEL  
STEROWANIA**

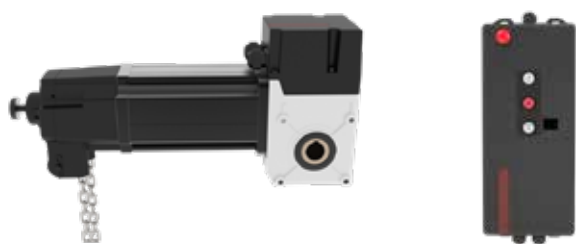
**KOŁOWRÓT  
Z ŁAŃCUCHEM**

**CZUJNIKI**

# AUTOMATYKA DO BRAM PRZEMYSŁOWYCH



**BASE 120** to nowoczesny napęd przeznaczony do automatyzowania przemysłowych bram segmentowych o maksymalnej powierzchni do 40 m<sup>2</sup>, ciężarze do 520 kg oraz rekomendowanej wysokości do 10 metrów. Urządzenie wyposażone jest w silnik bezszczotkowy z technologią „bezindukcyjnej konwersji częstotliwości” oraz samohamowną, wykonaną wyłącznie z metalowych podzespołów przekładnię, zanurzoną w kąpielii olejowej, dzięki czemu jego praca jest cicha i płynna, a wydajność i trwałość bardzo wysoka.



Powierzchnia: do 40 m<sup>2</sup>  
Ciężar: do 520 kg  
Wysokość: do 10 m

Powierzchnia: do 40 m<sup>2</sup>  
Ciężar: do 520 kg  
Wysokość: do 10 m

Powierzchnia: do 40 m<sup>2</sup>  
Ciężar: do 520 kg  
Wysokość: do 10 m



Brama  
z prowadzeniem  
standardowym



Brama  
z prowadzeniem  
podwyższonym

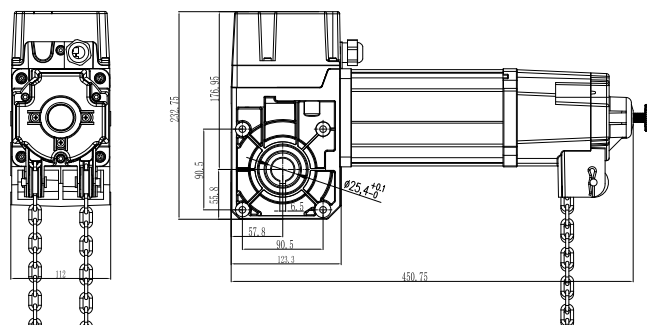


Brama  
z prowadzeniem  
pionowym

## NAPĘD BASE 120

### CECHY SZCZEGÓLNE:

- Silnik bezszczotkowy
- Przekładnia w kąpielii olejowej
- Cicha, płynna, stabilna praca
- Łatwy w montażu
- Prosty w obsłudze
- Wyposażony w kołowrót łańcuchowy
- Wyposażony w funkcje soft-start i soft-stop
- Szybki i niezawodny – prędkość otwierania od 160 do 280 mm/s



### DANE TECHNICZNE

BASE 120	
Napięcie zasilania urządzenia	1F - 230V AC, 50/60 Hz, ±10%
Napięcie zasilania centrali sterującej	24 V DC
Moc silnika	850 W
Zabezpieczenie termiczne	105°C
Maksymalny moment obrotowy	140 Nm
Znamionowy moment obrotowy	120 Nm
Statyczny moment obrotowy	400 Nm
Średnica wewnętrzna wału	25,4 mm (1 cal) / 31,75 mm
Wymiar wpustu	6,3 mm
Prędkość obrotowa wału	12-32 obr./min
Maksymalna ilość obrotów wału	15 obr.
Maksymalna powierzchnia bramy	≤ 40 m <sup>2</sup>
Maksymalna wysokość bramy	10 m
Maksymalna ilość cykli na godzinę	20
Poziom ciśnienia akustycznego	< 70 dB
Stopień ochrony	IP 54
Temperatura otoczenia podczas pracy	-20°C ÷ +60°C
Standardowy zestaw	napęd z centralą sterującą oraz panelem sterowania
Szybkie rozblokowanie linką	brak
Kołowrót łańcuchowy	w standardzie
Zabezpieczenie krawędziowe (fotokomórki OSE)	w standardzie

Zestaw BASE 120 24 V  
do max pow. 40 m<sup>2</sup>



**SKŁAD ZESTAWU**

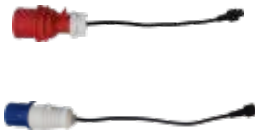






**NAPĘD**





**PANEL  
STEROWANIA**

**KOŁOWRÓT  
Z ŁAŃCUCHEM**

**CZUJNIKI**

# AKCESORIA DO BRAM PRZEMYSŁOWYCH

KOD	NAZWA PRODUKTU	ZDJĘCIE	OPIS	CENA
BASE POWER CABLE EXT 6 M	Przedłużenie przewodu zasilającego		o długości 6 m	235,00 zł
BASE POWER CABLE EXT 8 M			o długości 8 m	310,00 zł
BASE STER 4M	Naścienny panel sterowania z przewodem systemowym		o długości 4 m	270,00 zł
BASE CTRL 8M	Naścienny panel sterowania z przewodem systemowym		o długości 8 m	1 100,00 zł
BASE RJ45 CABLE 8M	Przewód systemowy, połączeniowy pomiędzy panelem sterowania, a napędem		o długości 8 m	235,00 zł
BASE RJ45 CABLE 10M			o długości 10 m	310,00 zł
BASE OSE 3,5M	Zestaw do budowy optycznej krawędziowej listwy bezpieczeństwa		do bram o wysokości do 5 m	550,00 zł
BASE OSE 5,5M			do bram o wysokości do 7 m	670,00 zł
BASE SPIRAL CABLE 3,5M	Przewód spiralny, czterożyłowy		o długości 3,5 m	250,00 zł
BASE SPIRAL CABLE 5,5M			o długości 5,5 m	310,00 zł
BASE CHAIN/1	łańcuch		cena za 1 mb	27,00 zł
BASE CHAIN/2			łańcuch o długości 2 m	95,00 zł
BASE CHAIN/4			łańcuch o długości 4 m	115,00 zł
BASE CHAIN/6			łańcuch o długości 6 m	160,00 zł

KOD	NAZWA PRODUKTU	ZDJĘCIE	OPIS	CENA
<b>BASE WIFI</b>	Moduł Wi-Fi z wtykiem USB do zdalnego kontrolowania napędów serii BASE		Współpracuje z aplikacją F-LINX (Android)	<b>350,00 zł</b>
<b>BASE CHAIN LINK</b>	Łącznik łańcucha		pojedyncze ogniwo	<b>20,00 zł</b>
<b>BASE SHAFT KEY</b>	Klin do wału drążonego lub litego (określić przy zamówieniu)		6,35 x 9,25 x 110 mm	<b>15,00 zł</b>
<b>BASE RING</b>	Pierścień blokujący klin		na wał o średnicy 25,4 mm	<b>15,00 zł</b>

# MODUŁY GSM SOS I WI-FI

## MODUŁY GSM, SOS

zdalna obsługa za pomocą smartfona

*Zdalne, automatyczne sterowanie bramą lub innymi urządzeniami przez telefon.*



### CECHY SZCZEGÓLNE MODUŁU SOS:

- Dostęp służb ratunkowych non-stop
- Technologia eliminująca fałszywe sygnały
- Funkcja reakcji na klakson

### CECHY SZCZEGÓLNE MODUŁU GSM:

- Sterowanie automatyką za pomocą telefonu
- Pamięć 4000 numerów
- 3 wejścia informacyjne

### DANE TECHNICZNE MODUŁU SOS

	<b>PERFECT-SOS</b>
Zasilanie	12-24V AC/DC
Temperatura pracy	-20°C / +55°C
Pobór prądu	60mA
Mikrofon	Wewnętrzny - wbudowany, zewnętrzny - opcja
Obsługiwane sygnały	WAIL , YELP , HI-LO , sygnał ciągły HORN
Wyjścia przekaźnikowe (typ/ilość/max obciążenie):	NO / 1 / 1A 24V AC/DC
Wymiary (L x W x H)	55 x 27,5 x 118
Waga produktu zapakowanego (kg)	0,08

### DANE TECHNICZNE MODUŁU GSM

	<b>CONTROL GSM</b>
Zasilanie	12-24V AC/DC
Temperatura pracy	-20°C / +55°C
Pobór prądu	300mA
Pojemność pamięci	4000 abonentów (w tym 5 administratorów)
Częstotliwość sieci komórkowej:	900/1800 MHz
Wyjścia przekaźnikowe (typ / ilość / maksymalne obciążenie)	NO lub NC / 2 / 1A 24V AC lub DC
Obsługiwana technologia	2G i 4G
Wymiary obudowy/płytki odbiornika (L x W x H)	72x132x41 / 58x88x27

## MODUŁY GSM I WI-FI

### PERFECT-SOS

Odbiornik sygnałów pojazdów uprzywilejowanych typu WAIL, YELP i HI-LO oraz opcjonalnie sygnałów ciągłych HORN



**1.600,00 zł**

### MIC-PSOS

Mikrofon zewnętrzny odbiornika sygnałów pojazdów uprzywilejowanych PERFECT-SOS



**220,00 zł**

### CONTROL GSM

2/4-kanalowy odbiornik umożliwiający łatwe i niezawodne zdalne sterowanie automatyką przy pomocy telefonu



**650,00 zł**

### PROGRAMATOR SERWISOWY MEMO

Umożliwia zapis i odczyt pamięci pilotów oraz aktualizację odbiornika



**550,00 zł**

## FOTOKOMÓRKI I ANTENY

### F-BAT **NOWOŚĆ**

Fotokomórka natynkowa, bezprzewodowa, obrotowa. Zasilanie 2x 1,5V baterie AA lub przewodowo 12-24V AC/DC.



**250,00 zł**

### ANT433X

Antena łamana do montażu zewnętrznego. Częstotliwości 433,92 MHz sprzedawana z 3m przewodem



**140,00 zł**

### DANE TECHNICZNE FOTOKOMÓRKI F-BAT

Zasilanie Rx	1,5 V, LR6 AA baterie lub 12-24 V AC/DC ±10%
Pobór prądu Rx	maks. 8 mA
Zasięg działania	od 1 do 12 m
Regulacja kąta widzenia	pozioma 180°, w nadajniku i odbiorniku
Przełącznik	NO/NC (1A / 30 V DC)
Sposób montażu	natynkowy
Temperatura pracy	od -20°C do 60°C
Stopień ochrony	IP 54
Wymiary obudowy	35 x 50 x 127 mm

**NOWOŚĆ**



Sensor OVS-02GT zaprojektowano tak, aby niezawodnie wykrywał obecność zatrzymanego lub poruszającego się pojazdu, a jednocześnie miał możliwość ignorowania ruchu pieszych. OVS-02GT jest montowany na wysokości 50 cm nad podłożem i wykrywa zarówno małe, jak i duże pojazdy. Eliminuje to problemy związane z instalacją pętli indukcyjnej – skuwanie nawierzchni nie jest już konieczne!

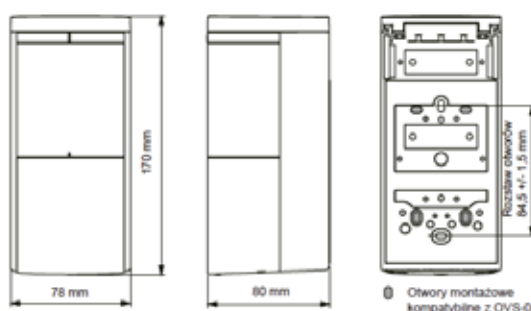


Sensor parkingowy do otwierania bram i szlabanów

### CECHY SZCZEGÓLNE:

- Sensor montowany na słupku - nie wymaga prowadzenia prac ziemnych
- Wykorzystuje dwie technologie - FMCW (mikrofałe) oraz radar dopplerowski
- Do otwierania bram, szlabanów i drzwi przemysłowych
- Wykrywa pojazdy poruszające się z prędkością od 2 do 35 km/h

### WYMIARY



### DANE TECHNICZNE

OVS-02GT	
Metoda detekcji	mikrofalowa (radar dopplerowski i FMCW)
Częstotliwość	mikrofałe: 24 GHz,
Czas reakcji	500 ms
Zasilanie	12-24 VDC
Pobór prądu	Maks. 300 mA (przy 24 V DC) z włączoną grzałką;
	Maks. 90 mA (przy 24 V DC) z wyłączoną grzałką
Wyjście	Wyjście przekaźnikowe DC30V, 0.3A (wybór NO / NC)
Wejście	Przełączany aktywny stan wysoki / niski
Zasięg wykrywania - mikrofałe	1,5-8 m
Wykrywalna prędkość pojazdu	od 2 do 35 km/h
Temperatura pracy	od -30°C do 50°C
Wilgotność	95% max. (bez kondensacji)
Stopień ochrony obudowy	IP 66
Warunki instalacji	wewnątrz / na zewnątrz
Wysokość montażu	50 cm
Kąt regulacji uchwytu	+/- 96%
Waga	600 g (w tym akcesoria)

## DETEKTORY I AKCESORIA

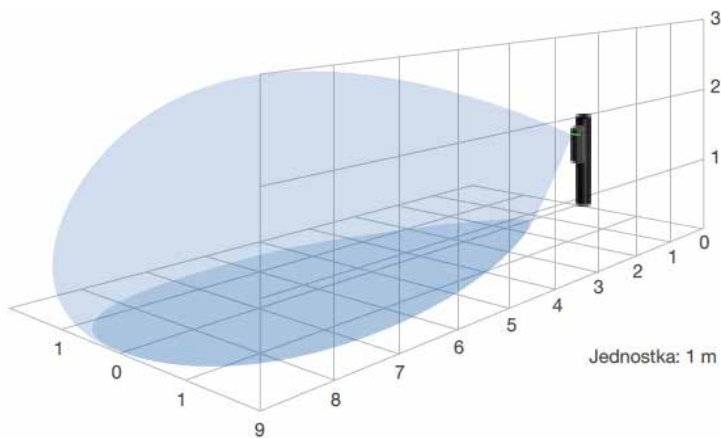
### OVS-02GT

Sensor parkingowy  
montowany na słupku



4.100,00 zł

## POLE DETEKCYJ



**NOWOŚĆ**



**Skaner radarowy R3S-8** wyznacza nowe standardy w kontroli szlabanów i barier zapewnia bezpieczne, wydajne i niezawodne wykrywanie obiektów. Wykorzystując najnowocześniejszą technologię fal milimetrowych 60 GHz, czujnik wykrywa zarówno poruszające się, jak i nieruchome obiekty, umożliwiając przejazd przez systemy szlabanów tylko uprawnionym pojazdom i ludziom. Idealny do wymagających obszarów dostępu i garaży.



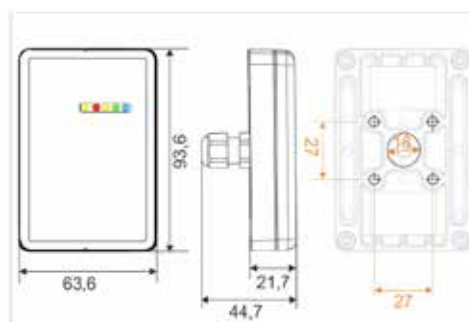
## SENSOR R3S-8

*Inteligentny radar fal elektromagnetycznych zastępujący pętlę indukcyjną.*

### CECHY SZCZEGÓLNE:

- **Niezawodne wykrywanie obiektów:** R3S-8 wykrywa zarówno statyczne, jak i dynamiczne obiekty i niezawodnie rozróżnia pojazdy i ludzi. Zapewnia to precyzyjną i bezpieczną kontrolę otwarcia i zamknięcia szlabanu.
- **Zaawansowane tłumienie ruchu poprzecznego:** Czujnik filtruje niechciane przejścia i minimalizuje awarie spowodowane ruchem poprzecznym, dzięki czemu kontrola szlabanów jest jeszcze bardziej wydajna i bezpieczna.

### WYMIARY



### DANE TECHNICZNE

R3S-8	
Technologia	Radar mmWave, FMCW
Zakres częstotliwości	60–64 GHz
Port	Kabel połączeniowy 8-pin, 0,25 mm <sup>2</sup> , długość ok. 1,9 m, końcówki otwarte
Zasilanie	9–30 V DC
Mocowanie	4 śruby mocujące M5
Wysokość montażu	0,5–0,9 m, zalecana 0,6 m a) z klinem montażowym 30° (akcesorium)b) bezpośrednio na obudowie bariery
Zasięg detekcji	max. 8,0 m x 8,0 m max. 6,0 m przy detekcji osób wg EN 12453, poziom ochrony D
Pobór mocy	max. 1,8 W
Wyjścia sygnałowe	3 przełączniki półprzewodnikowe
Wejścia sygnałowe	1 wejście cyfrowe
Napięcie przełączania	max. 30 V AC/DC
Prąd przełączania	max. 100 mA
Wskaźnik stanu pracy	5 diod LED: żółta / czerwona / żółta / niebieska / zielona
Interfejs komunikacyjny	Bluetooth BLE 5.0
Czas reakcji	Detekcja bez filtrów ograniczających: 200 ms
Zakres temperatur	-30 °C do +55 °C
Wymiary obudowy (SxWxG)	63,6 x 93,6 x 21,7 mm, bez kabla połączeniowego
Waga	ok. 300 g
Klasa ochrony	IP65

## DETEKTORY I AKCESORIA

### R3S-8

Inteligentny radar fal elektromagnetycznych zastępujący pętlę indukcyjną.



5.500,00 zł

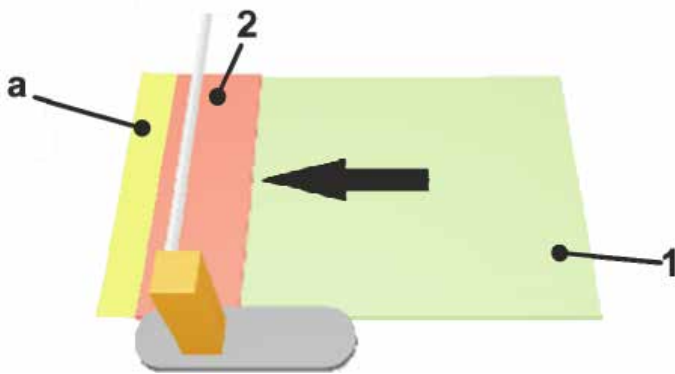
### R3S-8-MK-30

Uchwyt montażowy 30 stopni pod radar R3S-8



400,00 zł

## POLE DETEKCJI



- 1 - Strefa otwierania
- 2 - Strefa bezpieczeństwa
- a - Detekcja przejazdu



# ELEKTRYCZNY RYGIEL DOLNY

ELECTRADROP-E-SILV - zmotoryzowana elektryczna zasuwa z funkcją awaryjnego zamykania

ELECTRADROP-R-SILV - elektryczny rygiel dolny ze zintegrowanymi bateriami i funkcją wyjścia awaryjnego

ELECTRADROP-E-P-SILV - elektryczny rygiel dolny z czujnikiem położenia rygla

ELECTRADROP-R-P-SILV - elektryczny rygiel dolny ze zintegrowanymi bateriami oraz funkcją wyjścia awaryjnego i wykrywania położenia

# ELECTRADROP

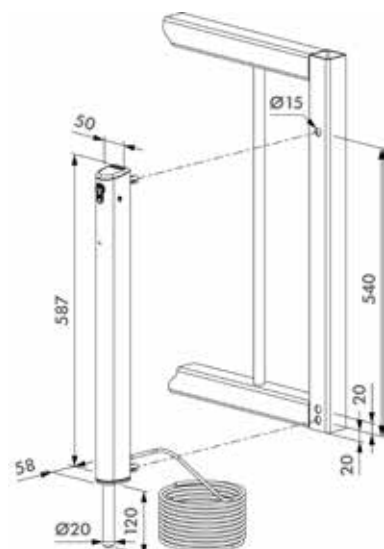


## CECHY SZCZEGÓLNE DETEKTORA:

- Obudowa aluminiowa malowana proszkowo, odporna na trudne warunki
- Obudowa aluminiowa malowana proszkowo, odporna na wandalizm
- Automatyczne wykrywanie sygnału ciągłego lub przerywanego
- Możliwe ręczne odblokowanie przy braku napięcia
- Zintegrowany system wykrywania przeszkód automatycznie zatrzyma ruch rygla w przypadku napotkania przeszkody, aby uniknąć obrażeń.
- Głębokość ryglowania: 120 mm

*Rygiel elektryczny rewersyjny ELECTRADROP to automatyczna zasuwa przeznaczona do bram wyposażonych w automatykę. Produkt stanowi dodatkowe zabezpieczenie jak również idealnie sprawdza się w miejscach narażonych na silne wiatry. Wykorzystanie opatentowanego systemu montażowego QUICK-FIX pozwala na szybki i łatwy montaż Rygiel można wypożyczyć w zasilanie awaryjne w postaci baterii, która w momencie awarii zasilania podnosi rygiel. Dzięki temu nie musimy ręcznie zwalniać rygla.*

## WYMIARY:



DANE TECHNICZNE	
ELECTRADROP	
Napięcie zasilania	24 V / DC
Moc zasilania	60 W
Pobór mocy (normalne/szczytowe/ czuwanie)	25 W / 55 W / 0,2 W
Wytrzymałość	minimum 500 000 cykli
Stopień ochrony	IP54
Przewód przyłączeniowy	wbudowany 5 m
Montaż na profile	Minimum 40 mm
Skok	120 mm
Średnica rygla	20 mm



ELECTRADROP-E-SILV - 3 200,00 zł

ELECTRADROP-R-SILV - 3 500,00 zł

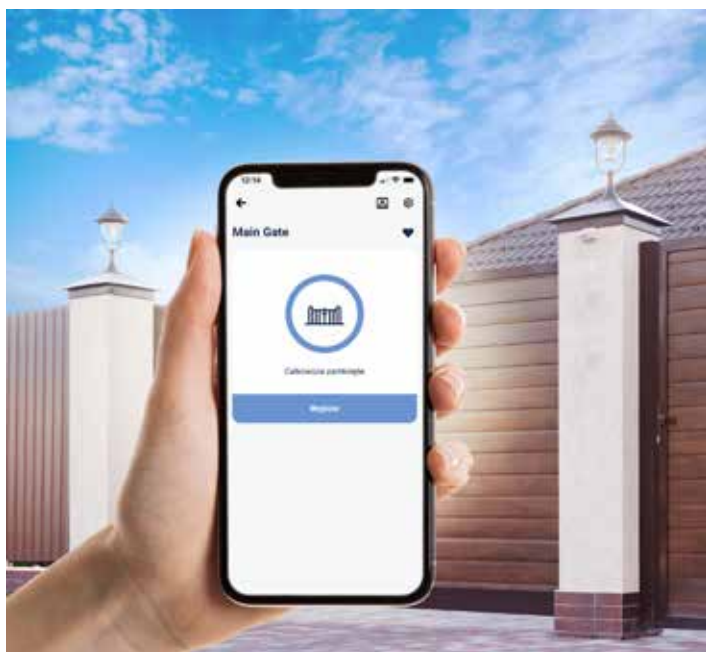
ELECTRADROP-E-P-SILV - 3 400,00 zł

ELECTRADROP-R-P-SILV - 3 800,00 zł

# BEZPRZEWODOWY STEROWNIK BRAM WIFI



DANE TECHNICZNE	
BLEBOX	
Napięcie zasilania	12-24V AC/DC
Zużycie energii	20 mA
Ilość wyjść	2
Maksymalne obciążenie	200 mA
Stopień ochrony	IP54
Antena	Dookólna, zysk 5dB – dołączona do zestawu
Częstotliwość transmisji	2,4GHz
Standard komunikacji	μWiFi, kompatybilny z WiFi, 802.11g
Kompatybilne urządzenia i systemy	Apple iPhone, Apple iPad, iPad Mini, Android, komputery i urządzenia mobilne wspierające HTML5



**GATEBOX PRO - 540,00 zł**

# BLEBOX GATEBOX PRO



## CECHY SZCZEGÓLNE DETEKTORA:

- Zewnętrzna antena
- Możliwość podglądu stanu bramy ( otwarta / zamknięta)
- Obsługę z dowolnego miejsca na świecie bez dodatkowych urządzeń.
- Szczelną obudowę o stopniu ochrony IP54
- Współpraca z asystentem głosowym GoogleHome oraz Amazon Alexa
- Współpraca ze wszystkimi automatami

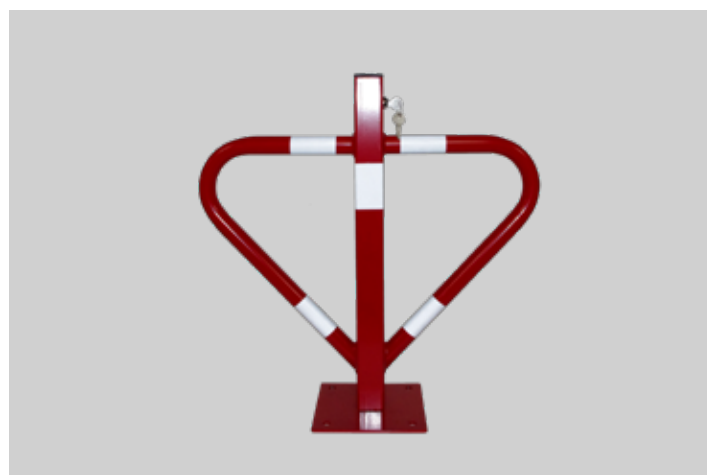
***GATEBOX PRO** to urządzenie pozwalający na otwieranie oraz zamykanie bramy za pomocą urządzeń mobilnych.*

*Zastosowanie tego sterownika ułatwia i podnosi komfort obsługi systemu automatyki bramowej. Wyposażony w antenę zewnętrzną oraz wodoodporną obudowę pozwala na swobodną instalację zewnętrzną bez obaw o warunki atmosferyczne.*

## WYMIARY:



OFERTA  
SPECJALNA



DANE TECHNICZNE	
MOTYL 01/OF/Z	
Wysokość	600 mm (rozłożona)
	60 mm (złożona)
Szerokość	570 mm
Podstawa	200 x 200 mm (4 otwory $\varnothing$ 14 mm, rozstaw 150 mm)
Materiał wykonania	rura stalowa $\varnothing$ 33,7 x 2 mm; profil 50 x 50 x 3 mm; blacha 200 x 200 x 4 mm
Zabezpieczenie antykorozyjne	cynkowanie galwaniczne i malowanie proszkowe
Kolorystyka	RAL 3020 (czerwień), dodatkowo białe pasy odblaskowe  (folia drogowa I generacji na podkładzie aluminiowym)
Zamknięcie	zamek zatrzaskowy z ruchomą przesłoną przeciwpływową (2 klucze w komplecie)
Opakowanie	karton 770 x 610 x 90 mm waga 9 kg

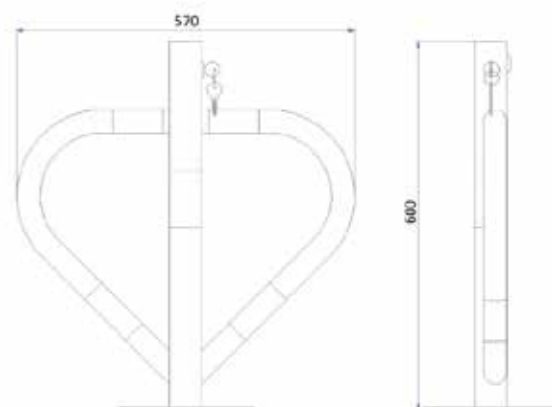
## CECHY SZCZEGÓLNE BLOKADY:

- Masywna i trwała
- Łatwa w montażu
- Wygodna w obsłudze
- Wyposażona w zamek samozatraskowy
- Wykonana z dbałością o szczegóły
- Podwójnie zabezpieczona przed korozją

**Odblaski** w kolorze kontrastującym z lakierem blokady zwiększają jej zauważalność, również w czasie nocy i warunkach pogorszonej widoczności (deszcz, mgła). Okleina z folii drogowej na podkładzie aluminiowym gwarantuje optymalną przyczepność na całej powierzchni odblasków.

**Odbojnik gumowy** w miejscu opadania elementu ruchomego blokady na podłoże, wyklucza uszkodzenie lakierowanej powierzchni. Jest to szczególnie istotne, ponieważ ubytek w warstwie ochronnej stali naraża ją na korozję zwłaszcza w okresie zimowym, gdy drogi i parkingi posypywane są chemią drogową.

**Blokada wyposażona w zamek samozatraskowy** jest najwygodniejsza w użytkowaniu. Po przekręceniu klucza w zamku wystarczy opuścić blokadę do pozycji leżącej. Aby ponownie zablokować urządzenie w pozycji pionowej, należy podnieść blokadę do momentu automatycznego zablokowania zamka – bez konieczności używania klucza.



CENA NA ZAPYTANIE



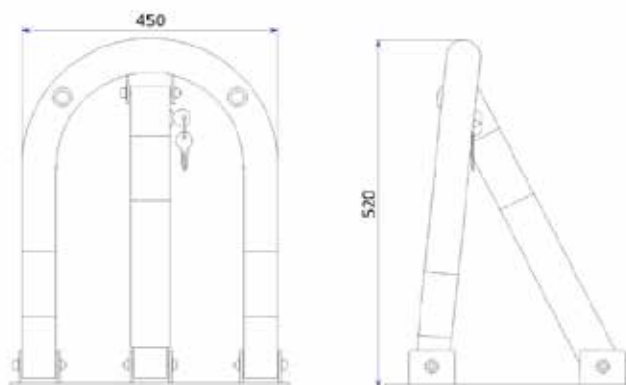
## CECHY SZCZEGÓLNE BLOKADY:

- Masywna i trwała
- Łatwa w montażu
- Wygodna w obsłudze
- Wyposażona w zamek samozatraskowy
- Wykonana z dbałością o szczegóły
- Podwójnie zabezpieczona przed korozją

**Odblaski** w kolorze kontrastującym z lakierem blokady zwiększają jej zauważalność, również w czasie nocy i warunkach pogorszonej widoczności (deszcz, mgła). Okleina z folii drogowej na podkładzie aluminiowym gwarantuje optymalną przyczepność na całej powierzchni odblasków.

**Dwa odbojniki gumowe** w miejscu opadania elementu ruchomego blokady na podłoże, wykluczają uszkodzenie lakierowanej powierzchni. Jest to szczególnie istotne, ponieważ ubytek w warstwie ochronnej stali naraża ją na korozję zwłaszcza w okresie zimowym, gdy drogi i parkingi posypywane są chemią drogową.

**Blokada wyposażona w zamek samozatraskowy.** Poprzekręceniu klucza w zamku wystarczy opuścić blokadę do pozycji poziomej. Aby ponownie zablokować urządzenie w pozycji pionowej, należy podnieść blokadę do momentu automatycznego zablokowania zamka – bez konieczności używania klucza.



DANE TECHNICZNE		U/Z
Wysokość	520 mm (rozłożona)	
	60 mm (złożona)	
Szerokość	450 mm	
Podstawa	490 x 345 x 8 mm (w kształcie litery T, 3 otwory $\varnothing$ 13 mm, przednie w rozstawie 310 mm, tylny 305 mm od osi)	
Materiał wykonania	rura stalowa $\varnothing$ 42,4 x 2 mm; profil 50 x 50 x 3 mm (zewn.) profil 40 x 40 x 1,5 mm (wewn.)	
Zabezpieczenie antykorozyjne	cynkowanie galwaniczne i malowanie proszkowe	
Kolorystyka	RAL 3020 (czerwień), dodatkowo białe pasy odblaskowe  (folia drogowa I generacji na podkładzie aluminiowym)	
Zamknięcie	zamek zatrzaskowy z ruchomą przesłoną przeciwpływową (2 klucze w komplecie)	
Opakowanie	karton 770 x 610 x 90 mm	
	waga 11 kg	





## KOLCZATKI DROGOWE

### CECHY SZCZEGÓLNE KOLCZATEK:

- Masywna i trwała konstrukcja
- Łatwe w montażu
- Wygodna w obsłudze
- Bezpieczne

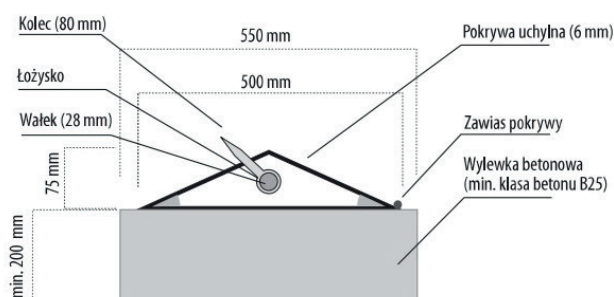
*Kolczatki drogowe są konstrukcją spawaną i galwanizowaną, wykonaną z profili oraz blachy stalowej o grubości 6 mm. W jej wnętrzu znajduje się ułożyskowany wałek o średnicy 28 mm, z zamontowanymi co 100mm kolcami wykonanymi ze stali galwanizowanej. Niezawodność ruchu kolców zapewniają wysokiej jakości łożyska kulkowe.*

*Wierzchnią pokrywą kolczatki osadzono na zawiasach i wykonano z blachy ryflowanej, zmniejszającej poślizg kół pojazdu. Ze względu na duże siły działające na kolczatkę w czasie przejazdu, powinna zostać zamontowana do mocnego i trwałego podłoża. Zaleca się wykonanie wylewek fundamentowych z betonu klasy min. B25 o szerokości 460 mm i głębokości 1100 mm. Kolczatki montowane są do podłoża przy pomocy stalowych kołków rozporowych. W przypadku kolczatek wpuszczanych w podłoże zaleca się wykonanie drenażu, który zapewni odprowadzenie nadmiaru wody z jej wnętrza.*

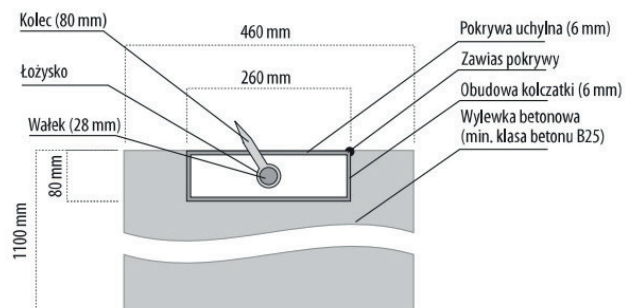
RODZAJE KOLCZATEK		KOLCZATKI
KOD	OPIS	CENA
JON/8t	Kolczatka jednostronna ocynkowana nawierzchniowa 8t (mb/zł)	4 450,00 zł
JON/12t	Kolczatka jednostronna ocynkowana nawierzchniowa 12t (mb/zł)	5 510,00 zł
DON/8t	Kolczatka dwustronna ocynkowana nawierzchniowa 8t (mb/zł)	6 040,00 zł
DON/12t	Kolczatka dwustronna ocynkowana nawierzchniowa 12t (mb/zł)	6 700,00 zł
JOP/8t	Kolczatka jednostronna ocynkowana podziemna 8t (mb/zł)	4 980,00 zł
JOP/12t	Kolczatka jednostronna ocynkowana podziemna 12t (mb/zł)	5 780,00 zł
DOP/8t	Kolczatka dwustronna ocynkowana podziemna 8t (mb/zł)	7 500,00 zł
DOP/12t	Kolczatka dwustronna ocynkowana podziemna 12t (mb/zł)	7 860,00 zł
CIĘGNO	Cięgno sprzęgające kolczatkę ze szlabanem (zł/szt)	1 340,00 zł
WYSPA	Wyspa parkingowa z rury FI108 mm (mb/zł)	2 860,00 zł

### SPECYFIKACJA INSTALACJI

#### KOLCZATKA NAZIEMNA



#### KOLCZATKA PODZIEMNA



USŁUGA/SYMBOL	OPIS	CENA NETTO
<b>PACZKA/30</b>	Wysyłka jednej lub kilku paczek do 30 kg	<b>26,00 zł</b>
<b>PACZKA/70</b>	Wysyłka jednej lub kilku paczek do 70 kg	<b>90,00 zł</b>
<b>PALETA/300</b>	Wysyłka towaru na palecie do 300 kg	<b>190,00 zł</b>
<b>PALETA/500</b>	Wysyłka towaru na palecie do 500 kg	<b>230,00 zł</b>
<b>PALETA/700</b>	Wysyłka towaru na palecie do 700 kg	<b>430,00 zł</b>
<b>DŁUŻYCA/4M</b>	Wysyłka jednej paczki dłuźycowej do 4 m i 30 kg	<b>130,00 zł</b>
<b>POBRANIE</b>	Opłata za usługę pobraniową	<b>15,00 zł</b>
<b>WYSYŁKA</b>	Darmowa wysyłka przy zamówieniu 6 tyś. netto*	

\* Dłuźyca nie podlega darmowej wysyłce

